

# CHECK VALVE

## PCV Series

### 특 징

- 공기압 Actuator와 조합하여 사용
- 정전으로 인한 Air 공급 불능시 Actuator내의 잔류 Air를 차단하여 Actuator의 안전을 도모하는 안전 Valve
- 공작기계의 Gantry Loader의 낙하방지장치 및 중량물의 Up-Down 행정의 안전작업용으로 사용



### 주문형식

## PCV 10

①

②

#### ① 기본형식

#### ② 스펙직경

기 호	스펙직경(mm)
10	10
12	12

### 사 양

형 식	PCV10	PCV12
최소Orifice경(mm)	4	6.5
밸브스플렉팅(mm)	4	7
배관접속구	PT 1/8	
본체중량(kgf)	0.1	0.2
본체의크기(L×W×H, mm)	60×30×20	72×40×24
사용유체	청정공기 주1)	
사용압력(kgf/cm <sup>2</sup> )	3 ~ 8	
사용온도(°C)	5 ~ 60	
응답속도(ms)	10	

주1) 청정공기: 3~10μm의 여과도를 거친 99.9%의 액상유분 및 과포화 수분 0.3%의 고형물질을 함유하는 청정도의 공기

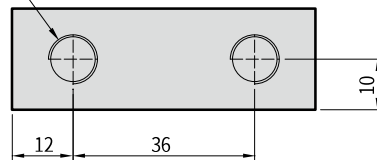
# PCV Series

10

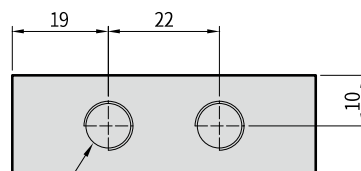
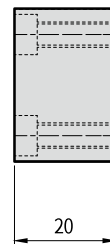
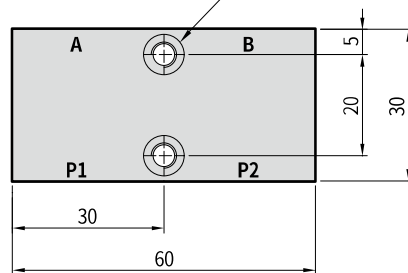
12

## PCV10

2-PT1/8 (A, B PORT)

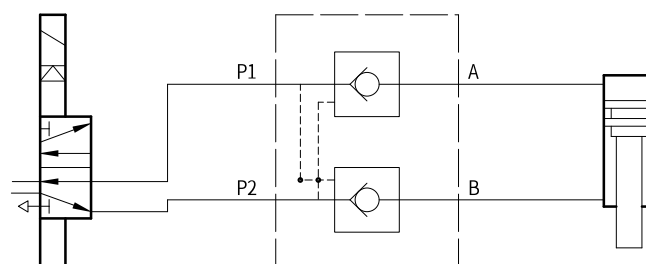


2-M5 thru  
Ø8 DP4.5



2-PT1/8 (P1, P2 PORT)

## PCV10 회로도

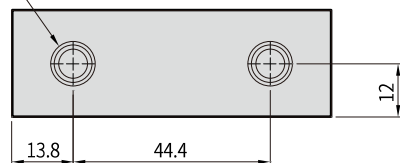


CHECK VALVE

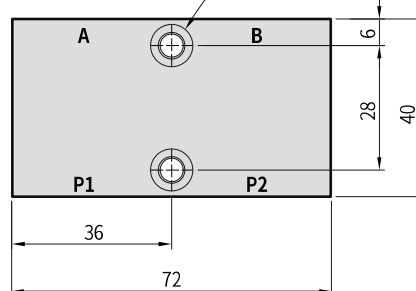
PCV

## PCV12

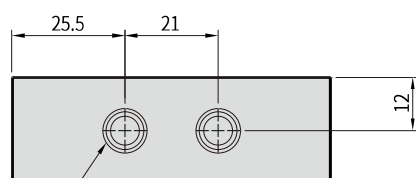
2-PT1/8 (A, B PORT)



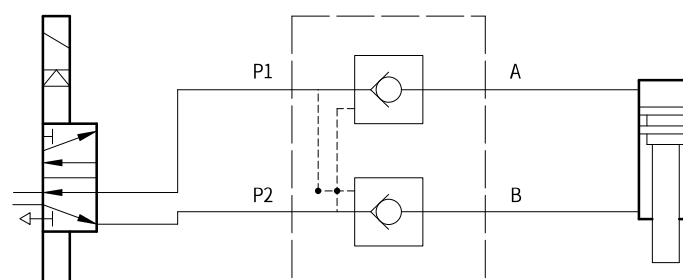
2-Ø5.2 thru  
Ø9.5 DP6  
M6 DP10(REVERSE)



2-PT1/8 (P1, P2 PORT)

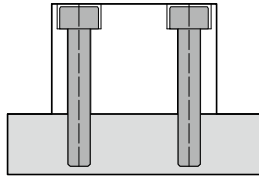


## PCV12 회로도



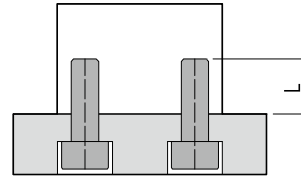
취부형태

1. 몸체 관통 취부형



사 양	사용볼트	적정 체결 토오크 (kgf·cm)
PCV10	M4×P0.7	25
PCV12	M5×P0.8	51

2. 몸체 탭 이용형



사 양	사용볼트	적정 체결 토오크 (kgf·cm)	최대나사깊이 L (mm)
PCV10	M5×P0.8	51	15.5
PCV12	M6×P1	81	10