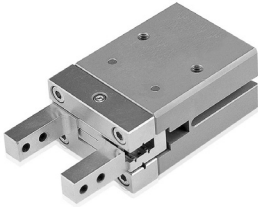


PH01-25M

특징



- Crank Lever에 의한 정밀 평행개폐형 Hand
- 개폐 검출용 Auto Switch 부착가능
- 취부 형태의 다양화
- Cross Roller Bearing Guide를 채택 및 Jaw의 Over Lap Long형 기구로 높은 Moment 대응 및 안정된 파지력 발휘

주문형식

PH01 - 25M - A1 S
 ① ② ③ ④

- ① 기본형식
 ② 실린더경 및 개폐범위

| 호 칭 | CYL경(mm) | 개폐범위(mm) |
|-----|----------|----------|
| 25M | 25 | 15 |

- ③ Auto Switch 종류

| 기 호 | 종 류 | 길 이 |
|-----|---------------------|-----|
| A1 | 유접점 PRO-A1 (2선식) | 1m |
| A1L | | 3m |
| B1 | 무접점 PRO-B1 (3선식) | 1m |
| B1L | | 3m |

- ④ Auto Switch 수량

| 무기호 | 2개 |
|-----|----|
| S | 1개 |

사양

| 형 식 | | PH01-25M |
|----------------------------|-----|------------------------------------|
| 실린더경(mm) | | 25 |
| 개폐행정(mm) | | 15 |
| 실효파지력(kgf) | 단 힘 | 20.1 |
| | 열 림 | 23.5 |
| 배관접속구 | | M5 |
| 본체중량(kgf) | | 0.63 |
| Soft Jaw 허용길이 L(mm) | | 90 |
| Soft Jaw 변위량 M(mm) | | 40 |
| 사용유체 | | 청정공기 주1) |
| 사용압력(kgf/cm ²) | | 1.5 ~ 7 (보증 내압력 : 10.5) 주2) |
| 사용윤활 | | 불필요 (급유시 터어빈오일 1종 ISOVG 32) |
| 사용온도(℃) | | 5 ~ 60 |
| 반복개폐위치정도(mm) | | ±0.01 |
| 최고사용횟수(C.P.M) | | 120 |
| 작동방식 | | 복동형 (기구부 : Crank Lever 방식의 평행개폐) |
| | | (이송부 : Cross Roller Bearing Guide) |

주1) 청정공기 : 3~10 μ m의 여과도를 거친 99.9%의 액상유분 및 과포화 수분 0.3%의 고형물질을 함유하는 청정도의 공기

주2) 보증내압력 : 무부하 상태로 1분간 상기압력을 가압했을때 부품에 이상이 발생되지 않는 압력

* 상기 실효 파지력은 사용 공기압 5kgf/cm²을 기준으로 하는 허용치입니다.