

GENERAL HAND / 평행개폐형

PH06-L2 Series

특징

NEW

- Rack & Pinion에 의한 동기동작형 구조의 평행개폐형 General Hand
- 2본의 실린더 내장으로 안정적인 파지력 발휘
- 몸체 중심의 넓은 개폐범위로 다양한 크기의 워크물 Handling에 용이
- 개폐검출용 Auto Switch 부착 가능



주문형식

PH06 - 16L2 - E - A2 L S

①

②

③

④

⑤

⑥

① 기본형식

② 실린더경 및 개폐범위

| 기 호 | 실린더경(mm) | 개폐범위(mm) |
|------|----------|----------|
| 10L2 | 10 | 40 |
| 12L2 | 12 | 60 |
| 16L2 | 16 | 80 |
| 20L2 | 20 | 100 |
| 30L2 | 30 | 160 |

③ 특수 사양

| 기 호 | 특수 사양 |
|-----|---------|
| 무기호 | 일반 사양 |
| E | 2차전지 사양 |

⑤ Auto Switch 배선 길이

| 기 호 | 배선 길이 |
|-----|-------|
| 무기호 | 1M |
| L | 3M |

⑥ Auto Switch 수량

| 기 호 | 수 량 |
|-----|-----|
| 무기호 | 2개 |
| S | 1개 |

④ Auto Switch 사양

| 기 호 | Switch 종류 | 배 선 | | 부하전압 | | 부하전류 | | 보호등급 | 동작시간 |
|-----|----------------|------|------|------|--------------|--------|---------|-------|------|
| | | 배선방식 | 배선방향 | AC | DC | AC | DC | | |
| 무기호 | Auto Switch 없음 | | | | | | | | |
| A2 | 자기감지 유접점 | 2선식 | 횡취출 | 100V | 24V | 5~20mA | 5~40mA | IP 67 | 1ms |
| A2C | 자기감지 유접점 | 2선식 | 횡취출 | 100V | 24V | 5~20mA | 5~40mA | IP 67 | 1ms |
| A2V | 자기감지 유접점 | 2선식 | 종취출 | 100V | 24V | 5~20mA | 5~40mA | IP 67 | 1ms |
| B2 | 자기감지 무접점 | 3선식 | 횡취출 | - | 24V (5~28V) | - | 50mA 이하 | IP 67 | 1ms |
| B2B | 자기감지 무접점 | 2선식 | 횡취출 | - | 24V (5~28V) | - | 50mA 이하 | IP 67 | 1ms |
| B3B | 자기감지 무접점 | 2선식 | 종취출 | - | 24V (10~28V) | - | 50mA 이하 | IP 67 | 1ms |
| B3C | 자기감지 무접점 | 3선식 | 종취출 | - | 24V (5~28V) | - | 50mA 이하 | IP 67 | 1ms |

* 종취출 배선방향 센서 적용 시, 외부 돌출에 주의 바랍니다. (Auto Switch 기술자료 참조)

사 양

| 형 식 | | | PH06-10L2 | PH06-12L2 | PH06-16L2 | PH06-20L2 | PH06-30L2 |
|------------------------------|-----|----|---|-----------|-----------|-----------|-----------|
| 실린더경(mm) | | | 10 | 12 | 16 | 20 | 30 |
| 개폐행정(mm) | | | 40 | 60 | 80 | 100 | 160 |
| 실효파지력(kgf) | 주3) | 닫힘 | 2.9 | 5.1 | 9.1 | 14.2 | 30.8 |
| 사용공기압 : 5kgf/cm ² | | | | | | | |
| 배관접속구 | | | M5 | | | | PT 1/8 |
| 본체중량(kgf) | | | 0.27 | 0.44 | 0.79 | 1.63 | 4.65 |
| 어태치먼트허용길이 L(mm) | | | 주4) 30 | 35 | 50 | 60 | 70 |
| 사용유체 | | | 청정공기 | | | | 주1) |
| 사용압력(kgf/cm ²) | | | 3 ~ 7 (보증 내압력 : 10.5) | | | | 주2) |
| 사용윤활 | | | 불필요 (급유시 터어빈오일 1종 ISOVG 32) | | | | |
| 사용온도(°C) | | | 5 ~ 60 | | | | |
| 반복개폐위치정도(mm) | | | ±0.05 | | | | |
| 최고사용횟수(C.P.M) | | | 40 | 40 | 40 | 30 | 20 |
| 작동방식 | | | 복동형 (기구부 : Rack & Pinion 구조의 평행개폐) (이송부 : Metal Guide) | | | | |
| 개폐행정공차(mm) | | | Open : -0.5 ~ +1.5 Close : -1.5 ~ +0.5 | | | | |

주1) 청정공기 : 3~10μm의 여과도를 거친 99.9%의 액상유분 및 과포화 수분 0.3%의 고형물질을 함유하는 청정도의 공기

주2) 보증 내압력 : 무부하 상태로 1분간 상기압력을 가압했을때 부품에 이상이 발생되지 않는 압력

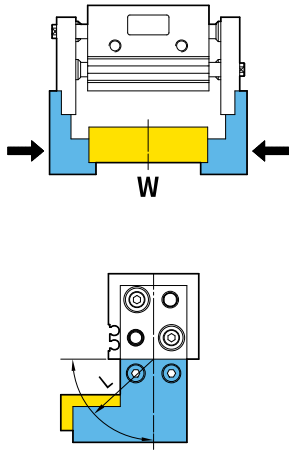
주3) 실효파지력의 파지점 위치는 Master Jaw 끝점입니다.

주4) 어태치먼트의 허용길이와 변위량의 기준점은 <GENERAL HAND 제품 선정 GUIDE>를 참조 하십시오.(사용공기압 5kgf/cm²일 경우의 허용치입니다.)

HAND

PH01-A
PH01-D
PH01-G
PH01J-C
PH01K
PH02
PH02-H
PH04
PH05
PH06
PH06-L
PH06-L2
PH07
PH08
PH09
PH10
PH12
PH14-S
PH14-CL
PH14-CF
PH15-S
PH15-CL
PH15-CF
PH15-W
PH21
PH22
PH23
PH25
PH32
PHC

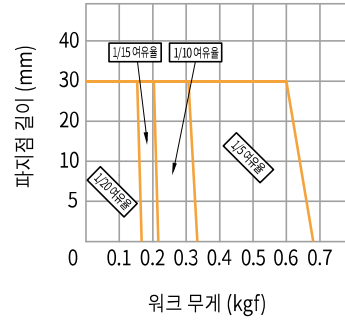
▶ 그래프 보는 방법은 <GENERAL HAND 제품 선정 GUIDE>를 참조 하십시오.



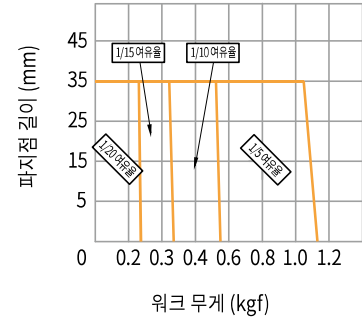
외경파지상태

W: 워크무게
L: 파지점길이

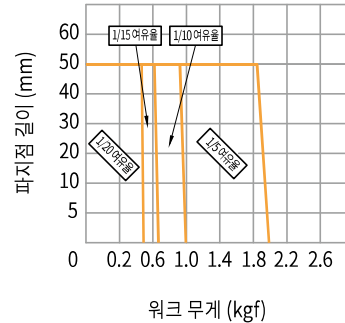
◆ PH06-10L2



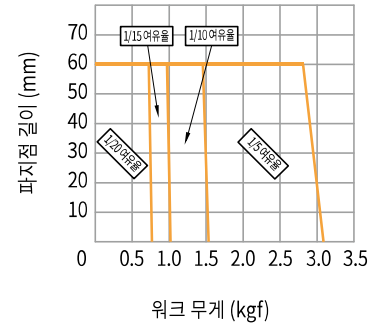
◆ PH06-12L2



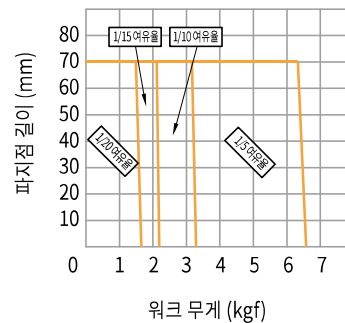
◆ PH06-16L2



◆ PH06-20L2



◆ PH06-30L2



⚠ 주의 (Caution) 어태치먼트 길이(L값)를 파지능력 선도상의 허용 길이보다 길게 사용하게 되면 가이드부에 악영향을 주어 내구성에 문제가 발생 하오니 반드시 파지능력 선도상의 허용길이내에서 사용하십시오.

PH06-L2 Series

10L2

12L2

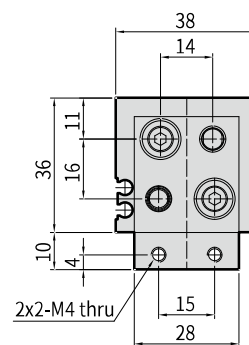
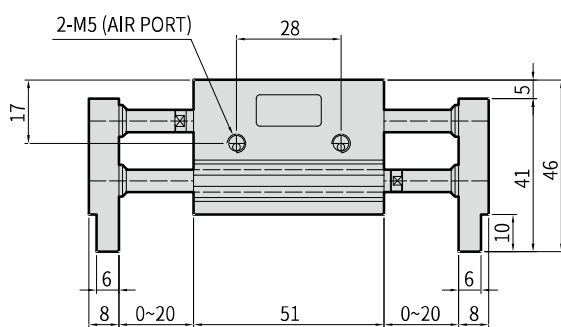
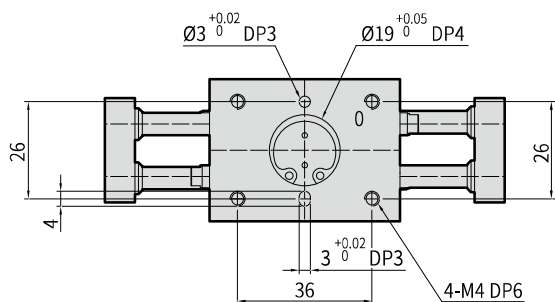
16L2

20L2

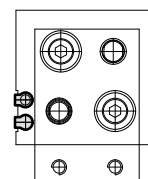
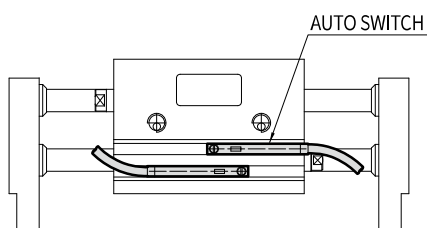
30L2

HAND

PH06-10L2



PH06-10L2 Auto Switch 장착 예



PH06-L2 Series

10L2

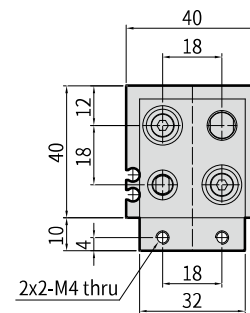
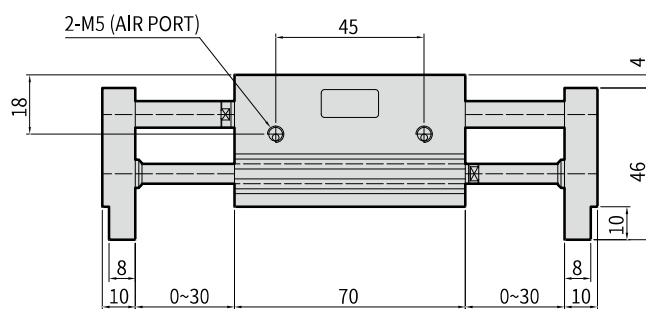
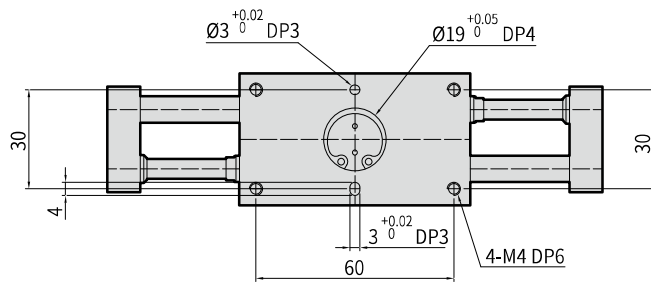
12L2

16L2

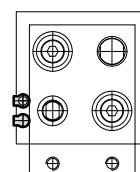
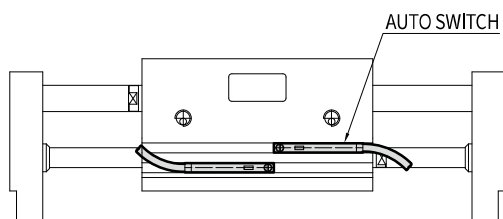
20L2

30L2

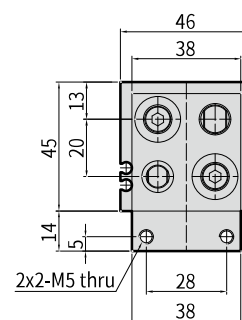
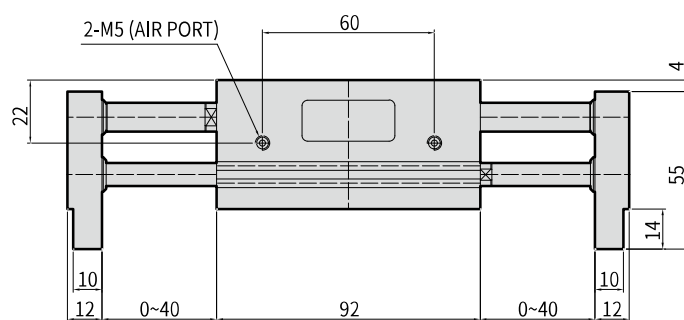
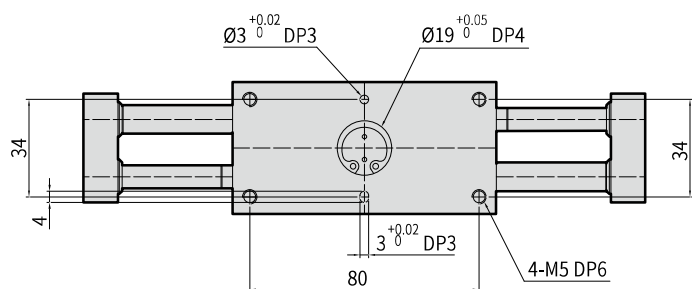
PH06-12L2



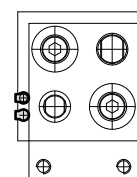
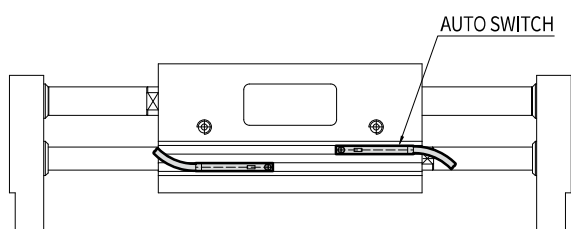
PH06-12L2 Auto Switch 장착 예



PH06-16L2



PH06-16L2 Auto Switch 장착 예



PH06-L2 Series

10L2

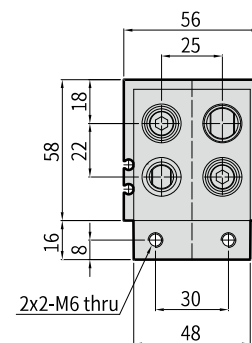
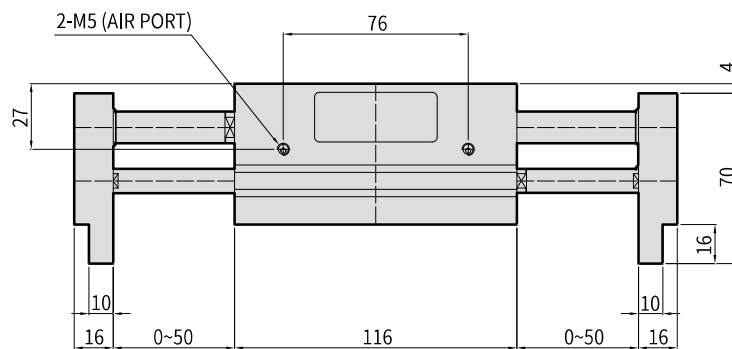
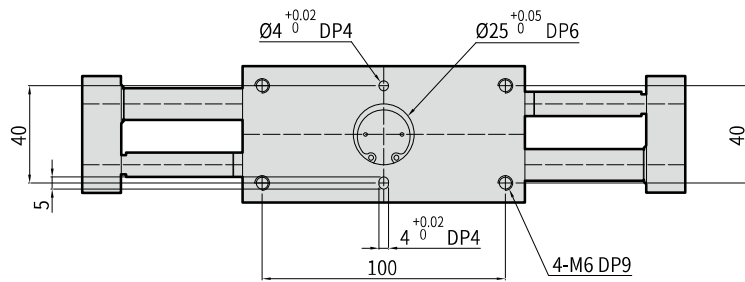
12L2

16L2

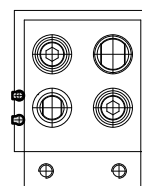
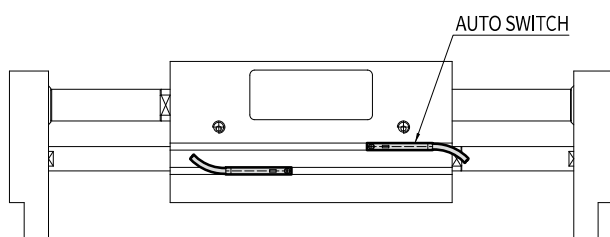
20L2

30L2

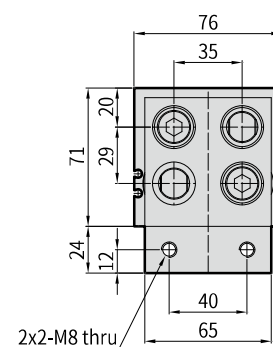
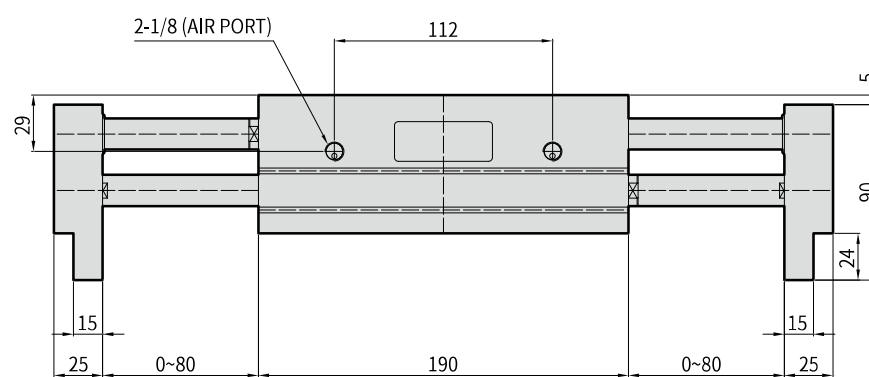
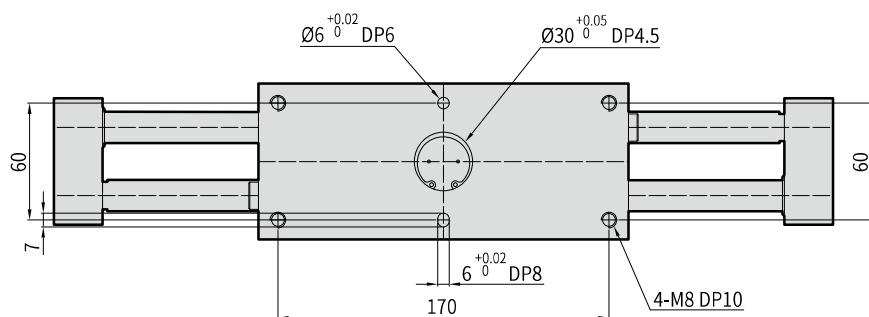
PH06-20L2



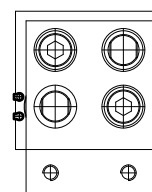
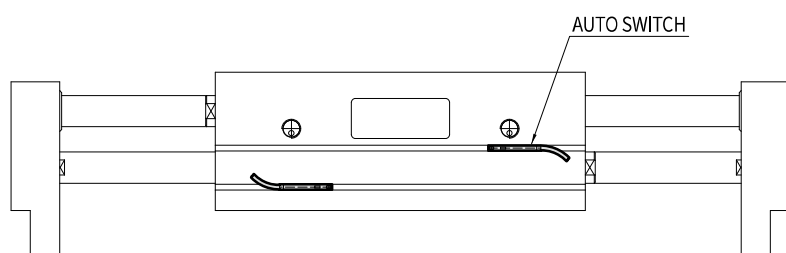
PH06-20L2 Auto Switch 장착 예



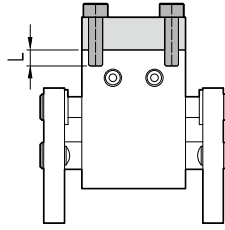
PH06-30L2



PH06-30L2 Auto Switch 장착 예

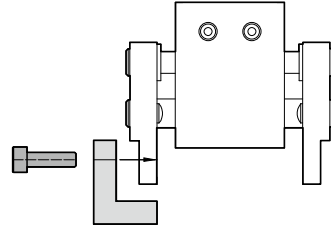


1. 실린더 몸체 탭 취부형



| 사 양 | 사용볼트 | 적정 체결 토오크 (kgf·cm) | 최대나사깊이 L (mm) |
|-----------|----------|-----------------------|------------------|
| PH06-10L2 | M4×P0.7 | 25 | 5 |
| PH06-12L2 | M4×P0.7 | 25 | 5 |
| PH06-16L2 | M5×P0.8 | 51 | 7 |
| PH06-20L2 | M6×P1 | 81 | 8 |
| PH06-30L2 | M8×P1.25 | 157 | 9 |

2. 실린더에 부착물 고정 방법



| 사 양 | 사용볼트 | 적정 체결 토오크 (kgf·cm) |
|-----------|----------|-----------------------|
| PH06-10L2 | M3×P0.5 | 11 |
| PH06-12L2 | M4×P0.7 | 25 |
| PH06-16L2 | M5×P0.8 | 51 |
| PH06-20L2 | M6×P1 | 81 |
| PH06-30L2 | M8×P1.25 | 157 |

MEMO

HAND

PH01-A

PH01-D

PH01-G

PH01J-C

PH01K

PH02

PH02-H

PH04

PH05

PH06

PH06-L

PH06-L2

PH07

PH08

PH09

PH10

PH12

PH14-S

PH14-CL

PH14-CF

PH15-S

PH15-CL

PH15-CF

PH15-W

PH21

PH22

PH23

PH25

PH32

PHC