

PPC Series

특징

- 소형 에어실린더에 진공관로가 형성된 Guide기구를 일체화 시킨 초소형 픽업실린더
- 전자부품 및 반도체 칩 등의 소형부품 Handling 시 적합
- Slim Type으로 소형화, 경량화, 범용화 실현
- Sliding Bearing 구조로 고속도 및 외부 Moment 대응력 향상
- 워크의 파손방지를 위한 완충기능을 실린더 내부에 배치함으로 소형화 및 고정도 향상 (Cushion 옵션 선택시)
- 다양한 Auto Switch 장착 가능



주문형식

PPC 06 C S - 10 - A2N L S

① ② ③ ④ ⑤ ⑥ ⑦ ⑧

① 기본형식

② 실린더경

기 호	실린더경(mm)
06	6

⑤ 표준행정

기 호 (=표준행정(mm))
05, 10, 15

③ Cushion 기능

기 호	Cushion
무기호	Cushion 없음
C	Cushion 있음

* Cushion 행정 : 2mm

④ Auto Switch 장착용 Bracket

기 호	Bracket
무기호	미장착
S	장 착 (자기감지)
P	장 착 (마이크로 포토)

* 미장착 시 Auto Switch 장착이 불가능합니다.

* 마이크로 포토 Auto Switch는 BACKWARD 위치만 감지 가능합니다.

⑦ 자기감지 Auto Switch 배선 길이

기 호	배선 길이
무기호	1M
L	3M

* 마이크로 포토 Auto Switch의 배선 길이는 1m 고정입니다.

⑧ 자기감지 Auto Switch 수량

기 호	수 량
S	1개

* Auto Switch 장착가능 수량은 1개 입니다. (2개 선택 불가)

* 마이크로 포토 Auto Switch의 경우, 해당 옵션에 대해, 항상 무기호로 적용 됩니다.

⑥ Auto Switch 사양

※ 자기감지 Auto Switch 사양

기 호	Switch 종류	배 선		부하전압		부하전류		보호등급	동작시간	최대 근접 사용 PITCH(mm)
		배선방식	배선방향	AC	DC	AC	DC			
무기호	Auto Switch 없음									
A2N	자기감지 유접점	2선식	횡취출	100V	24V	5~20mA	5~40mA	IP 67	1ms	18

※ 마이크로 포토 Auto Switch 사양

기 호	Switch 종류	배 선		부하전압		부하전류		응답주파수	최대 근접 사용 PITCH(mm)
		배선방식	배선방향	AC	DC	AC	DC		
무기호	Auto Switch 없음								
PM	마이크로 포토	4선식	개별도면 참조	-	24V (5~24V)	-	50mA	3kHz	8

※ 적용 마이크로 포토센서 : PRO-PM-U

PICK UP

PPU-B
PPU-CV
PPU-H
PPU-S
PPU-F
PPU-D
PPC
PPR
PPRL
PPRM

사 양

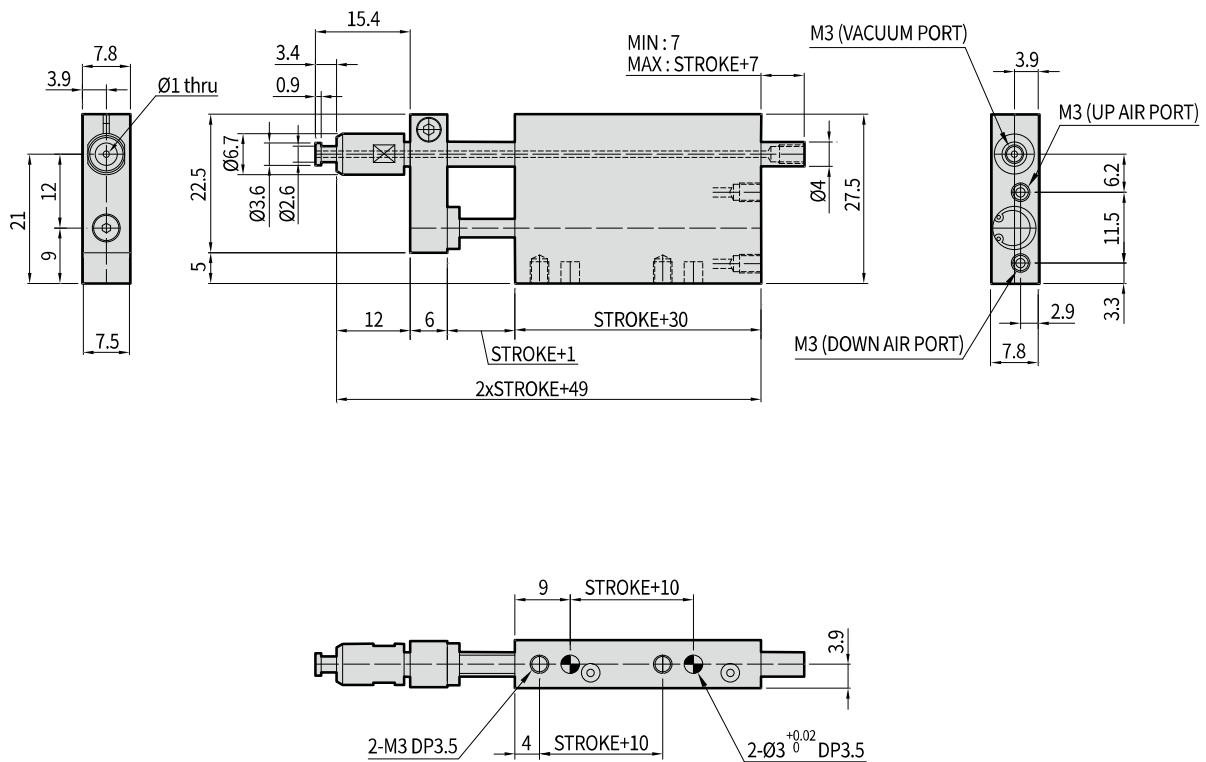
형 식		PPC06		
실린더경(mm)		6		
로드경(mm)		3		
표준행정(mm)		5	10	15
이론추력(kgf)	전진	0.28 × P		
	후진	0.21 × P		
P: 사용공기압(kgf/cm ²)				
배관접속구		M3		
본체중량(kgf)		0.032		
사용유체		청정공기 주1)		
사용압력(kgf/cm ²)		3 ~ 7 (보증 내압력 : 10.5) 주2)		
충격완충행정(mm)		2 주3)		
사용윤활		불필요 (급유시 터어빈오일 1종 ISOVG 32)		
사용온도(°C)		5 ~ 60		
작동방식		복동형		
위치정도(mm)		± 0.1		
Guide방식		Sliding Bearing Guide		

주1) 청정공기 : 3~10μm의 여과도를 거친 99.9%의 액상유분 및 과포화 수분 0.3%의 고형물질을 함유하는 청정도의 공기

주2) 보증 내압력 : 무부하 상태로 1분간 상가압력을 가압했을때 부품에 이상이 발생되지 않는 압력

주3) Cushion 옵션 선택 시

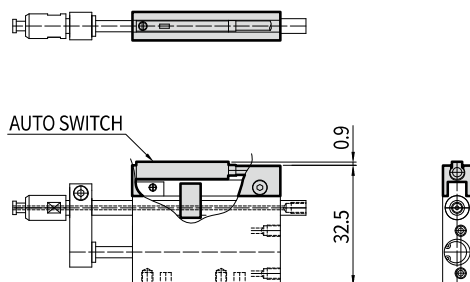
PPC06



※ Cushion 행정 : 2mm (옵션 사항)

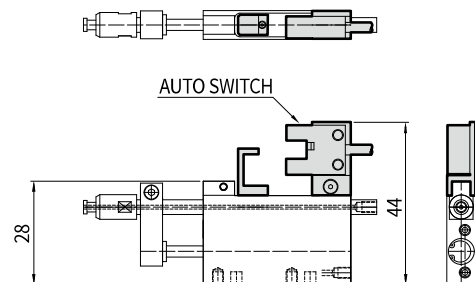
PPC06 Auto Switch 장착 예

1. MAGNETIC AUTO SWITCH



PPC06S - 자기감지 Auto Switch 장착 시

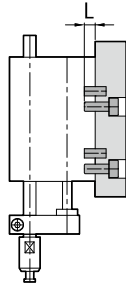
2. PHOTO SENSOR TYPE



PPC06P - 마이크로 포토 Auto Switch 장착 시

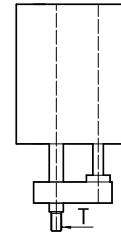
취부형태

1. 실린더 몸체 탭 취부형



사 양	사용볼트	적정 체결 토오크 (kgf·cm)	최대나사깊이 L (mm)
PPC06	M3×P0.5	11	3.5

2. 컨넥터 조립부



사 양	사용볼트	적정 체결 토오크 (kgf·cm)
PPC06	M3×P0.5	11
	M4×P0.7	25

PICK UP

PPU-B
PPU-CV
PPU-H
PPU-S
PPU-F
PPU-D
PPC
PPR
PPRL
PPRM