

SWING CLAMP CYLINDER

SW-N Series

특징

- Guide Cam에 의한 90° Swing Clamp Cylinder
- 소형 부품의 Clamp시 90° 반전하여 Clamping하므로 Clamp Bar의 간섭을 배제 할 수 있음.
- 전자 부품의 검사용 Clamp나 취부 공간이 협소한 장소에 최적 사용 가능
- Clamp 확인용 Auto Switch 장착 가능



주문형식

SW 16N - 15 - R - E - A2 L S

① ② ③ ④ ⑤ ⑥ ⑦ ⑧

① 기본형식

② 실린더경

기 호	실린더경(mm)
16N	16
25N	25

③ 클램프 행정

기 호 (=클램프 행정(mm))
15
15

④ 회전 방향

기 호	회전 방향
R	우회전
L	좌회전

⑤ 특수 사양

기 호	특수 사양
무기호	일반 사양
E	2차전지 사양

⑥ Auto Switch 사양

기 호	Switch 종류	배 선		부하전압		부하전류		보호등급	동작시간
		배선방식	배선방향	AC	DC	AC	DC		
무기호	Auto Switch 없음								
A2	자기감지 유접점	2선식	횡취출	100V	24V	5~20mA	5~40mA	IP 67	1ms
A2C	자기감지 유접점	2선식	횡취출	100V	24V	5~20mA	5~40mA	IP 67	1ms
A2V	자기감지 유접점	2선식	종취출	100V	24V	5~20mA	5~40mA	IP 67	1ms
B2	자기감지 무접점	2선식	횡취출	-	24V (10~28V)	-	50mA 이하	IP 67	1ms
B2B	자기감지 무접점	2선식	종취출	-	24V (10~28V)	-	50mA 이하	IP 67	1ms
B3B	자기감지 무접점	3선식	종취출	-	24V (5~28V)	-	50mA 이하	IP 67	1ms
B3C	자기감지 무접점	2선식	종취출	-	24V (10~28V)	-	50mA 이하	IP 67	1ms

* 종취출 배선방향 센서 적용 시, 외부 돌출에 주의 바랍니다. (Auto Switch 기술자료 참조)

⑦ Auto Switch 배선 길이

기 호	배선 길이
무기호	1M
L	3M

⑧ Auto Switch 수량

기 호	수 량
무기호	2개
S	1개

사 양

형 식		SW16N	SW25N
실린더경(mm)		16	25
로드경(mm)		8	12
회전형정(mm) 주4)		6	7
클램프행정(mm)		15	15
이론클램프력(kgf) P : 사용공기압(kgf/cm ²)	전진	2.0×P	4.9×P
	후진	1.5×P	3.8×P
배관 접속구		M5	M5
회전각도(°) 주5)		90 ± 5	90 ± 5
회전방지정도(°)		± 1.5	± 1.2
본체중량(Kgf)		0.11	0.26
사용유체		청정공기 주1)	
사용압력(kgf/cm ²)		3 ~ 7 (보증 내압력 : 10.5) 주2)	
사용윤활		불필요	
사용온도(°C)		5 ~ 60	
사용속도(mm/sec)		50 ~ 200	
작동방식		복동형	
회전방향(L, R)		좌회전(L), 우회전(R) 주3)	
Stroke허용공차(mm)		0 ~ +1	
쿠션(충격완충)장치		Urethane Damper	

주1) 청정공기 : 3~10μm의 여과도를 거친 99.9%의 액상유분 및 과포화 수분 0.3%의 고형물질을 함유하는 청정도의 공기

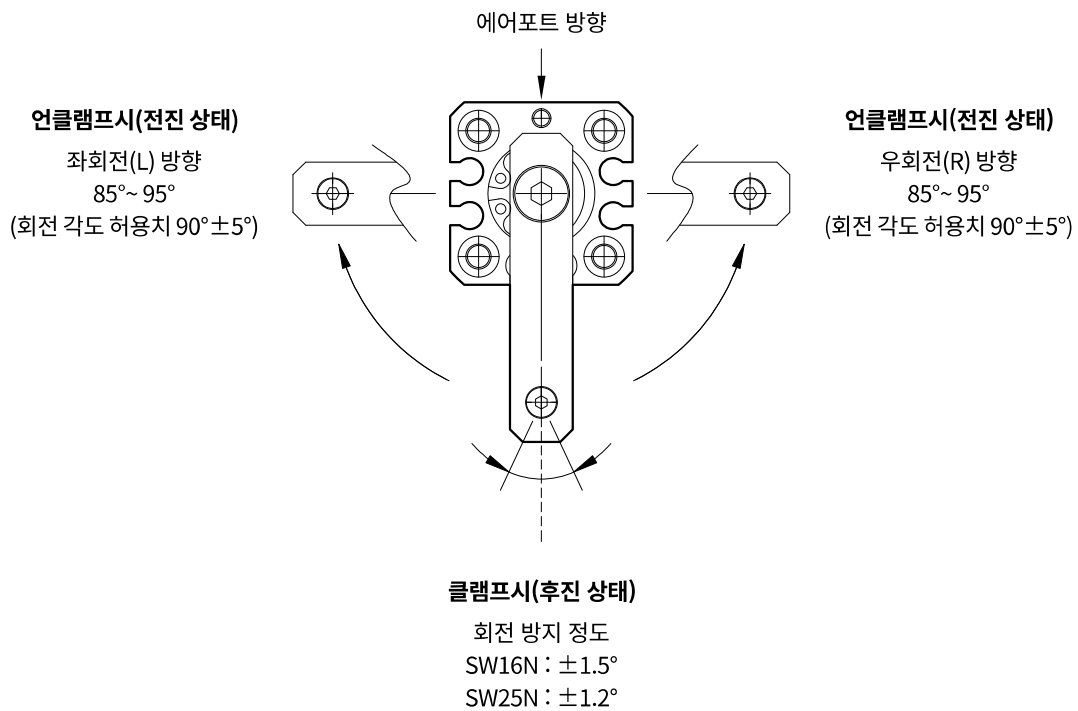
주2) 보증 내압력 : 무부하 상태로 1분간 상기압력을 가압했을때 부품에 이상이 발생되지 않는 압력

주3) 로드측에서 보았을때 피스톤 로드가 실린더 실에 인입되는 회전 방향 기준

주4) 클램프축이 회전하며 발생하는 행정거리이며, 후진 행정 기준으로 회전이 발생한 이후에 직선운동으로 전환됩니다.

주5) 회전각도는 <Swing Clamp 회전 각도>를 참조하십시오.





- 실린더에는 스피드 컨트롤러를 접속하여 사용속도가 50~200mm/sec의 범위내가 되도록 조정하여 사용해 주시기 바랍니다.
안전한 사용을 위해서 스피드 컨트롤러를 완전히 닫힌 상태에서 서서히 열어 원하는 속도로 조정하십시오.

Swing Clamp Cylinder 사용 방법

- 실린더는 수평으로 취부하지 마십시오.
- 회전 스트로크중에는 클램프용으로 사용하지 마십시오.
- 클램프 중에 워크가 외력에 의해 움직이지 않도록 하여 주십시오.
- 실린더의 피스톤 로드에는 다른 회전력이 작용하지 않도록 하여 주십시오.
- 워크의 클램프면은 반드시 실린더 축선에 수직이 되도록 하여 주십시오.

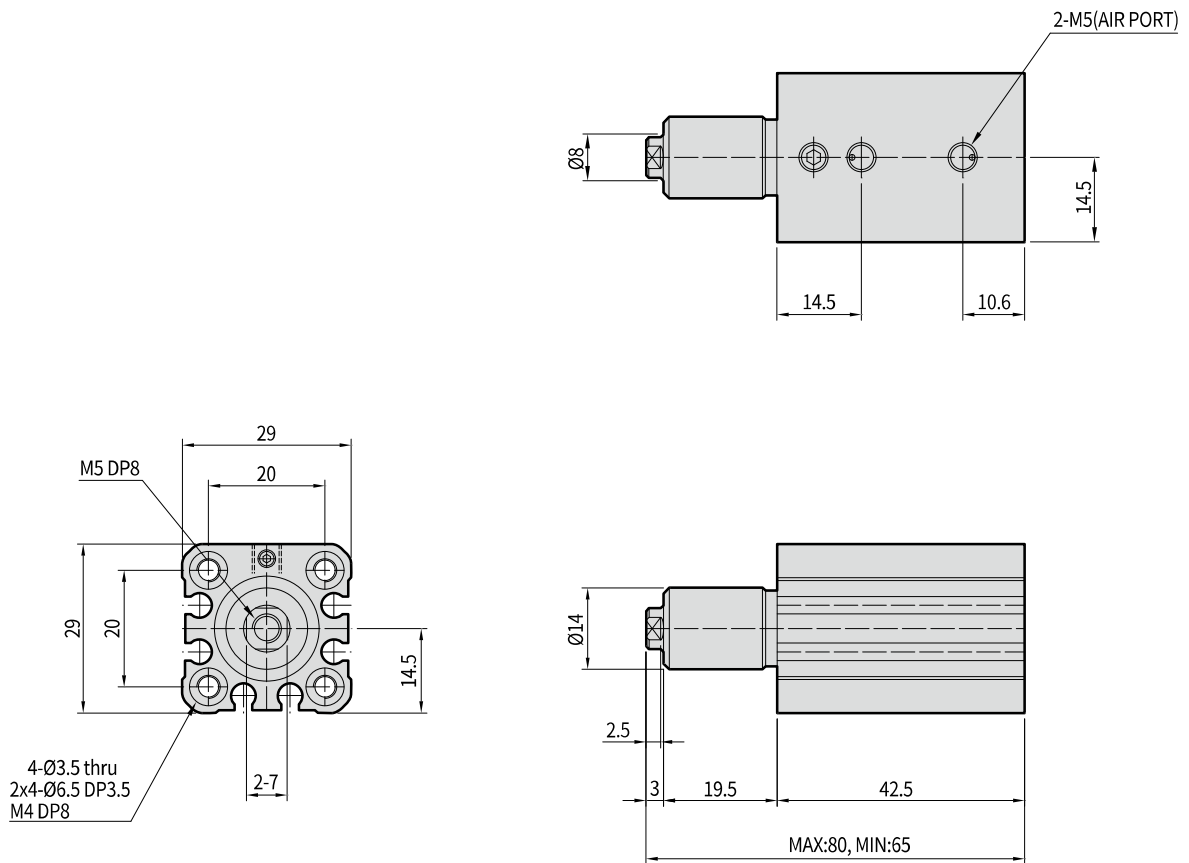
SW-N Series

16N

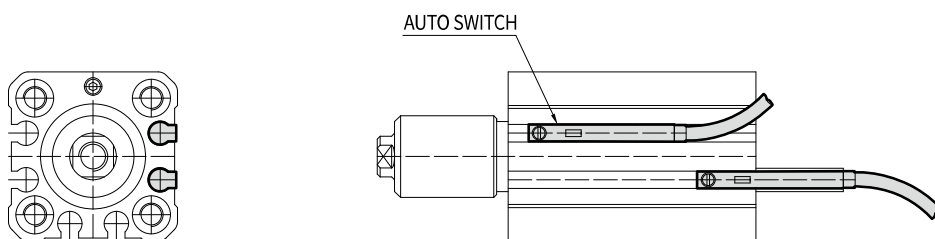
25N

15

SW16N-15



SW16N-15 Auto Switch 장착 예



SWING CLAMP

SW-N

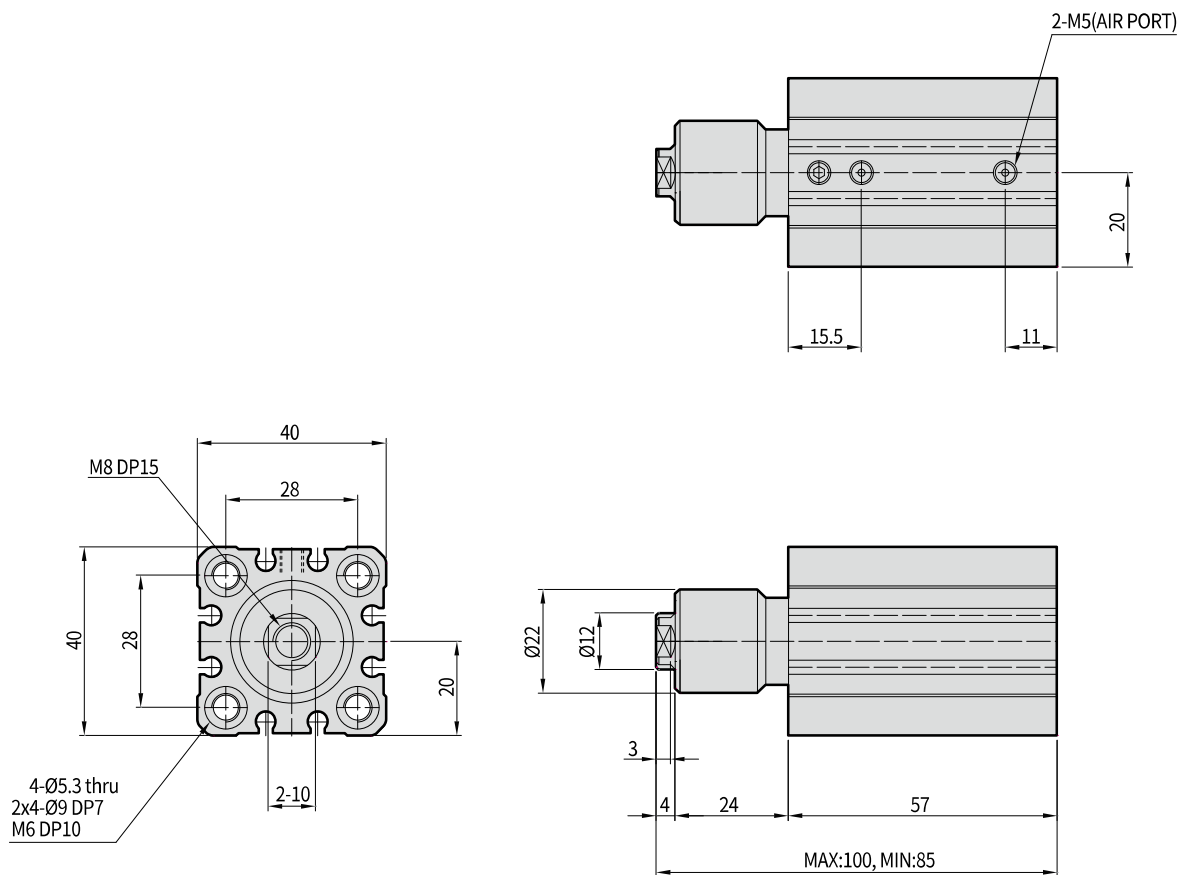
SW-N Series

16N

25N

15

SW25N-15



SW25N-15 Auto Switch 장착 예

