

ONE TOUCH CONNECTOR

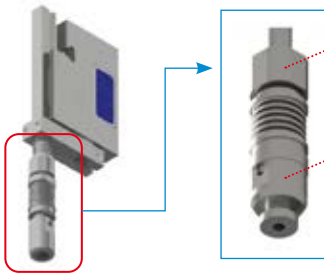
OTC Series

PICK UP CYLINDER의 간단한 틀체인지
기능 구현



픽업실린더의 교체 작업

■ 다양한 형태의 PAD 사용이 요구될 경우, 커넥터만 분리하여 교체작업 완료



One Touch Holder
: 픽업실린더 진공로드와 결합

Connector
: 진공패드 조립부



접속 샤프트 경 : Ø3 ~ Ø8

패드 직결형



패드 접속부위 내경 : Ø6

연결나사 조합형



연결나사 구성 : M3, M5

- 규격 별 조합 가능한 구성이 상이합니다.
- 세부사항은 카탈로그 상의 주문기호 부분을 참고 해 주시기 바랍니다.

회전방지 기능



고정도 구속 재현

■ 커넥터 홀더 - 커넥터 간 고정도 위치 결정



동심도 : 0.05 mm

다양한 확장성

- 하나의 홀더에 다양한 커넥터 사용 가능
- 커넥터 교체로 신속한 작업 교체



커넥터 홀더

박형패드



장원형패드



벨로우즈패드



PHC 진공핸드



OTC와 PHC 조합 구성은 당사 문의 바랍니다.

One Touch Connector / 원터치 커넥터

OTC Series

특징

- 커넥터만 간편하게 탈 부착하여 교체 가능
- 구매 비용 절감 및 작업 속도 증가
- 픽업 실린더에 간편하게 부착 가능한 구성 확보
- 특화된 구조로 위치 정밀도 확보
- 커넥터 회전 방지 구조 적용



NEW

주문형식

▶ 커넥터 홀더 + 커넥터 주문 시

OTC3 - CA1

①

②

① 기본형식

기 호	형 식	접속 샤프트 경 (mm)
OTC3	커넥터 홀더	3
OTC4		4
OTC5		5
OTC6		6
OTC8		8

▶ 커넥터 단독 주문 시

OTC3 - CA1 - CN-ASSY

①

②

③

③ 커넥터 단독 주문

기 호	형 식
CN-ASSY	커넥터 단독 주문 형번

* 적용 가능 피커 실린더에 원터치 커넥터 설치는 당사에 문의 바랍니다.

② Connector Type

기 호	형 식	종 류	적용 가능 커넥터 홀더				
			OTC3	OTC4	OTC5	OTC6	OTC8
무기호	커넥터 제외	-	0	0	0	0	0
CA1	패드 직결 형	Ø6	0	0	0	0	0
CM3	암나사	M3	0	0			
CM5		M5			0	0	0

* CA1은 패드 직접 장착형 입니다. 적용하는 패드는 당사에 문의 바랍니다.

* 옵션 외 커넥터 형상은 당사에 문의 바랍니다.

사 양

형 식	OTC3	OTC4	OTC5	OTC6	OTC8
접속샤프트경(mm)	3	4	5	6	8
외경(mm)	7.5	9	10.5	12.5	14.5
중량(gf) 주1)	4	6.5	9	15	20
사용유체 주2)	청정공기				
사용압력(kgf/cm ²)	진공압 -0.4 ~ -0.98				
사용윤활	불필요(급유시 터어빈오일 1종 ISOVG 32)				
사용온도(°C)	5 ~ 60				
동심도(mm)	0.05				

주1) 제품 중량은 커넥터를 제외한 중량입니다. 커넥터 적용 시 커넥터의 형태에 따라 중량의 차이가 있습니다.

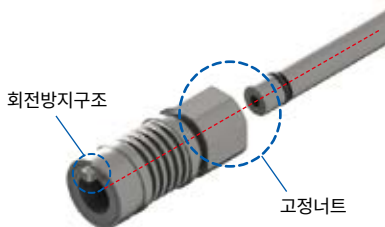
주2) 청정공기: 3~10μm의 여과도를 거친 99.9%의 액상 유분 및 과포화 수분 0.3%의 고형물질을 함유하는 청정의 공기

PICK UP

PPU-B
PPU-CV
PPU-H
PPU-S
PPU-F
PPU-D
PPC
PPR
PPRL
PPRM
OTC

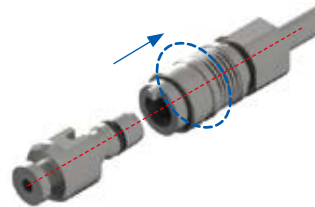
OTC Series 장착방법

- 고정 너트를 풀고 원터치 커넥터 홀더 본체와 샤프트를 연결합니다.
샤프트는 홀더의 끝까지 밀어 넣습니다.
이때 커넥터나 패드의 형상이 이형상인 경우 회전 방지 돌출부 방향을 주의합니다.



- 샤프트 연결 후 고정 너트를 완전히 체결해 골릿 구간을 고정 시킵니다.

- 커버를 올리고 커넥터를 삽입합니다.



- 회전 방지 홈 위치를 맞춰 커넥터를 삽입한 후 위로 올렸던 커버를 놓습니다.



• 커넥터 교체시에는 3, 4 번의 역순으로 해제 후 교체합니다.

사용전에 반드시 읽어 주시기 바라며 안전한 사용을 위해서 각 시리즈의 개별 주의 사항도 읽어 주십시오.

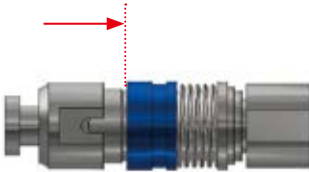
⚠ OTC Series 개별 주의사항

⚠ 주의 (Caution)

■ 커넥터의 교체 시 볼커버를 끝까지 당겨 교체하십시오.

커버를 올리지 않고 교체시에 커넥터의 탈착이 어려울 수 있습니다.

또한, 커넥터를 강제로 분해하는 경우 커넥터에 치명적인 손상 가능성이 있습니다.



사용시 주의사항

■ 제품에 타격이나 손상에 주의하여 주십시오.

커넥터 탈착 시 커넥터를 떨어뜨리지 않게 주의 하십시오.

■ 청정공기를 사용하십시오.

청정공기를 사용하지 않을 경우 진공 관로가 이물질이나 분진 등으로 막혀 고장의 원인이 되므로 반드시 청정공기를 사용 하십시오.

⚠ 경고 (Warning)

■ 커넥터를 임의로 제작하여 사용하시면 위치정도가 떨어질 수 있습니다.

다른 형상의 커넥터가 필요한 경우 당사로 문의 바랍니다.

설계상 주의 사항

OTC Series

3

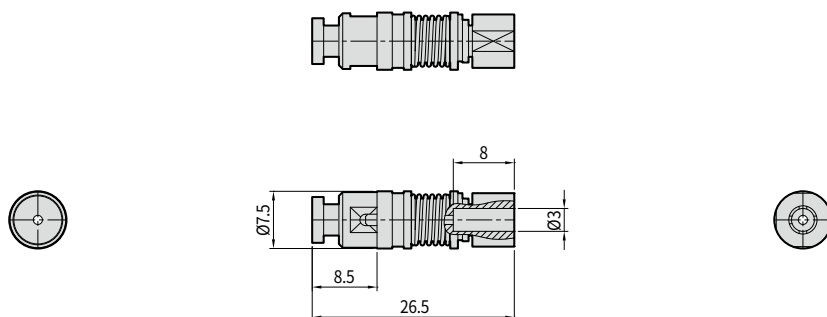
4

5

6

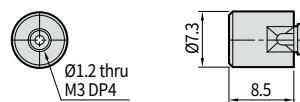
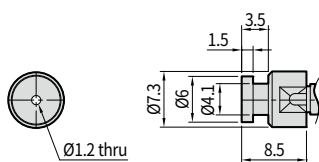
8

OTC3

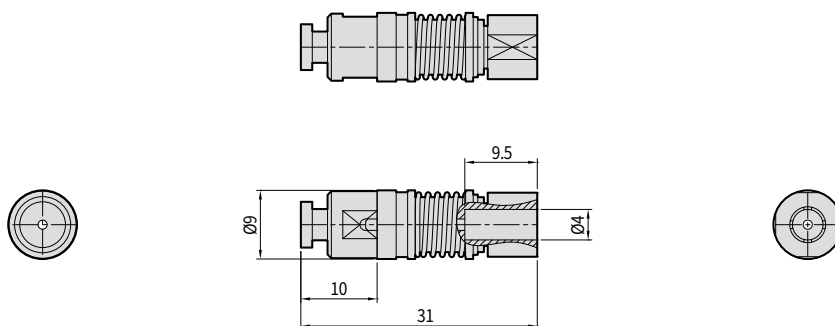


* OTC3-CA1-CN-ASSY

* OTC3-CM3-CN-ASSY

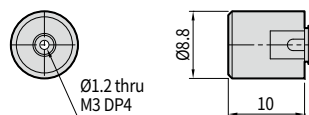
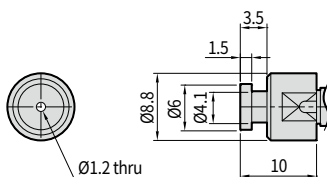


OTC4



* OTC4-CA1-CN-ASSY

* OTC4-CM3-CN-ASSY



PICK UP

PPU-B
PPU-CV
PPU-H
PPU-S
PPU-F
PPU-D
PPC
PPR
PPRL
PPRM
OTC

■ OTC Series

3

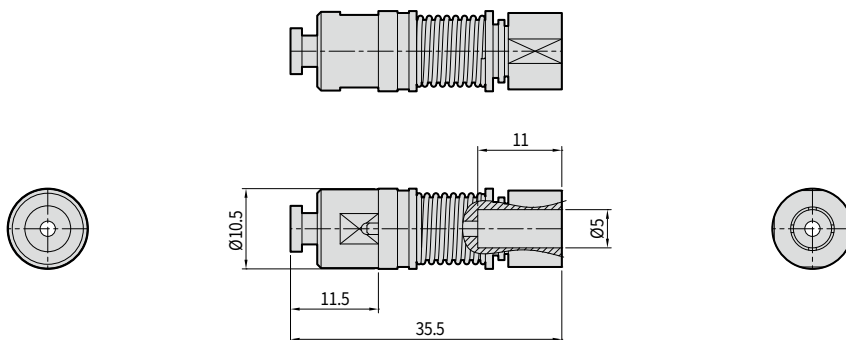
4

5

6

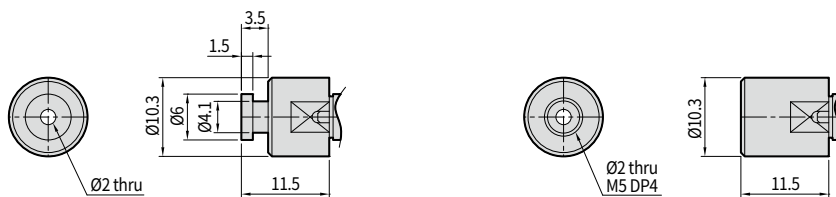
8

OTC5

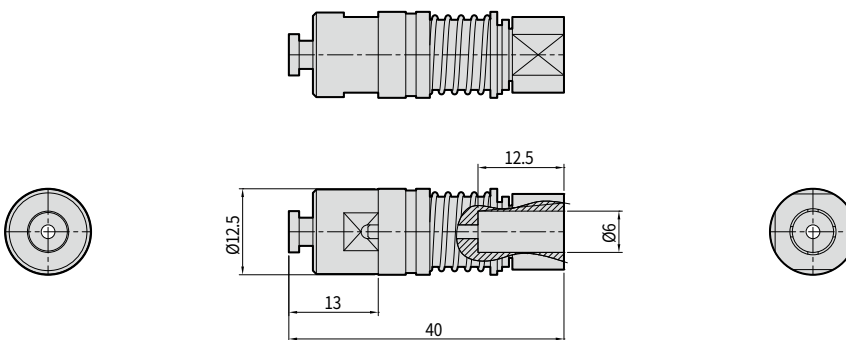


* OTC5-CA1-CN-ASSY

* OTC5-CM5-CN-ASSY

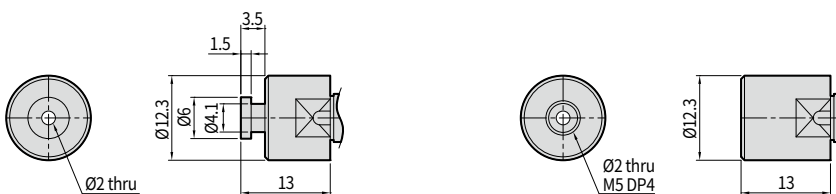


OTC6



* OTC6-CA1-CN-ASSY

* OTC6-CM5-CN-ASSY



3

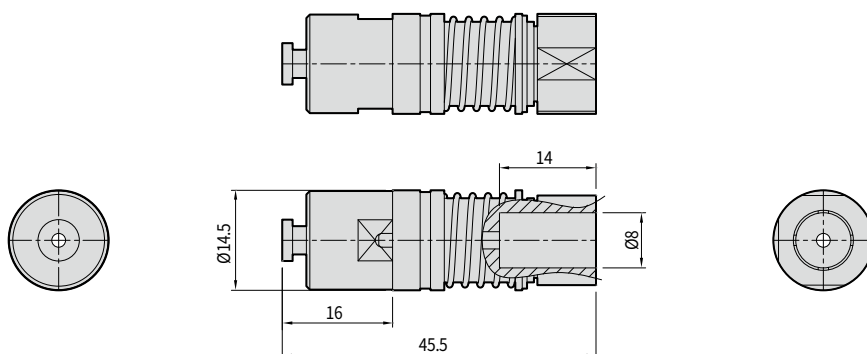
4

5

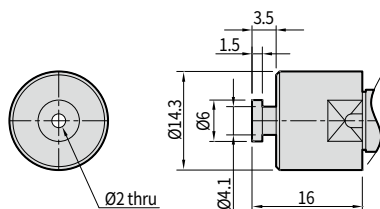
6

8

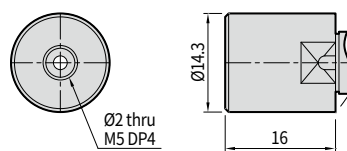
OTC8



* OTC8-CA1-CN-ASSY



* OTC8-CM5-CN-ASSY



PICK UP

PPU-B
PPU-CV
PPU-H
PPU-S
PPU-F
PPU-D
PPC
PPR
PPRL
PPRM
OTC