

AUTO PITCH CHANGER

PDCM Series

PLATE CAM 구조

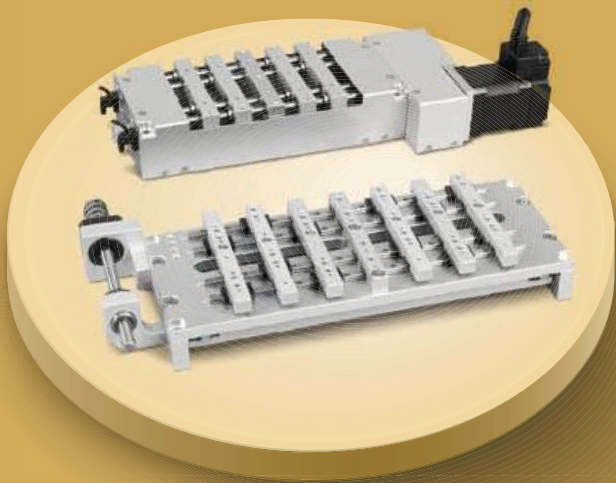
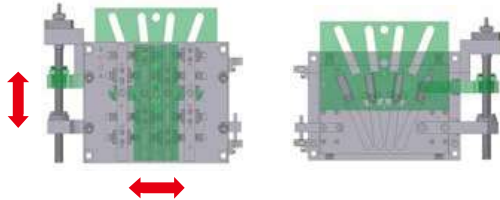


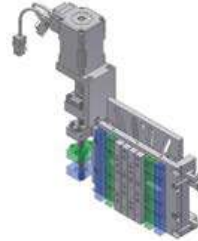
Plate Cam 구조의 Pitch Changer

- Plate Cam을 이용한 Auto Pitch
- Roller Cam의 혁신적인 설계로 소형화, 경량화 실현 및 Pitch Plate의 표준화로 원가 절감



다양한 Pitch 제어 방식

- Motor 구동시 Stroke 범위 내에서 다양한 Pitch 제어
- 공압 실린더 제어시 2 Position 제어 가능 (비 표준 사양)



Motor 제어



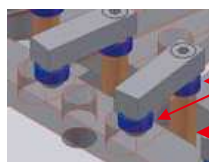
공압실린더 제어

* 공압실린더 적용방식은 본사 문의 바랍니다.

특화된 설계 구조

- Link Shaft 1개, Roller Cam 2개의 특화된 구조로 소형화 실현
- 베어링 2개에 텐션을 가하여 흔들림 정도 최소화

구 분	흔들림 정도 (단위 : mm)
Single Cam	±0.2
Double Cam	±0.07
Tension Cam	±0.02

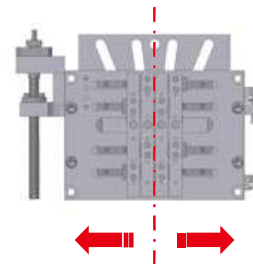


Roller Cam
Link Shaft

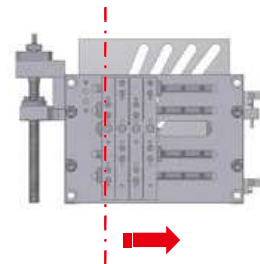
Pitch 변환 기준 다양화

- 피치 기준을 중심(표준) 또는 편측(옵션)으로 설정 가능

* 편측기준 설정시 OPEN / CLOSE Stroke 범위는 작아집니다.



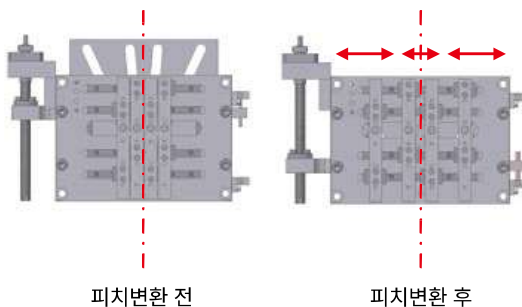
중심기준 피치변환



편측기준 피치변환

불규칙한 Pitch 설정

- OPEN과 CLOSE 시 임의의 불규칙한 Pitch 설정 가능



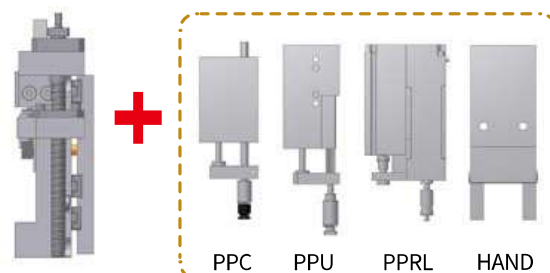
피치변환 전

피치변환 후

※ 특수 Pitch 변환 필요 시, 본사 문의 바랍니다.

다양한 Application

- Pick up Cylinder 외 다양한 Actuator 부착 가능



※ 세부 내역은 본사 문의 바랍니다.

AUTO PITCH CHANGER / PLATE CAM STRUCTURE

PDCM Series

특징

NEW

- Plate Cam을 이용한 Auto Pitch Changer
- Compact하며 경량화 실현
- Ball Screw를 통하여 원하는 Pitch 설정 가능
- 베어링의 지지면 확대와 Tension을 가하여 흔들림 정도 최소화
- 다양한 Pick Up Cylinder와 Hand 부착 가능 (별도 Bracket 설치 시)
- Open-Close Limit Sensor 기본 장착



주문형식

PDCM 1122 - M5

①

②

③

① 기본형식

② 피치 변환 범위

③ Head 개수

기 호	표준 피치 범위(mm)	기 호	Head 개수
1122	11 ~ 22	M4	4
		M5	5
1428	14 ~ 28	M6	6
		M7	7

* 표준제품 이외의 피치변화량 또는 Head 개수의 제품이 필요한 경우, 본사 문의 바랍니다.

사양

형식	PDCM1122-M4	PDCM1122-M5	PDCM1428-M6	PDCM1428-M7
피치범위(mm)	11 ~ 22	11 ~ 22	14 ~ 28	14 ~ 28
Head개수(개)	4	5	6	7
본체중량(kgf)	1.1	1.2	1.5	1.6
구동방식	모터 이용 (모터 미포함)			
Ball Screw 사양	축경 Ø8, 리드 2, 전조 C7급			
최소필요입력축토크(Nm)	0.06			
반복위치정도(mm) 주1)	±0.03			
피치간격정도(mm) 주2)	±0.1			
최대사용회수(CPM) 주3)	20			
사용온도(°C)	5 ~ 60			
원점센서	OPEN, CLOSE 2개소 기본 제공 (PHOTO SENSOR)			

주1) 무부하 상태 및 링크 중심(Pitch Plate의 중간 정도에 위치)에서 약 50회 동작후 측정된 참고치입니다.

주2) 정지된 상태에서 링크 중심 기준 Pitch Plate 상호간의 간격의 오차로 Bracket 조립 후의 참고치입니다.

주3) CPM : 분당 반복회수

PDCM Series

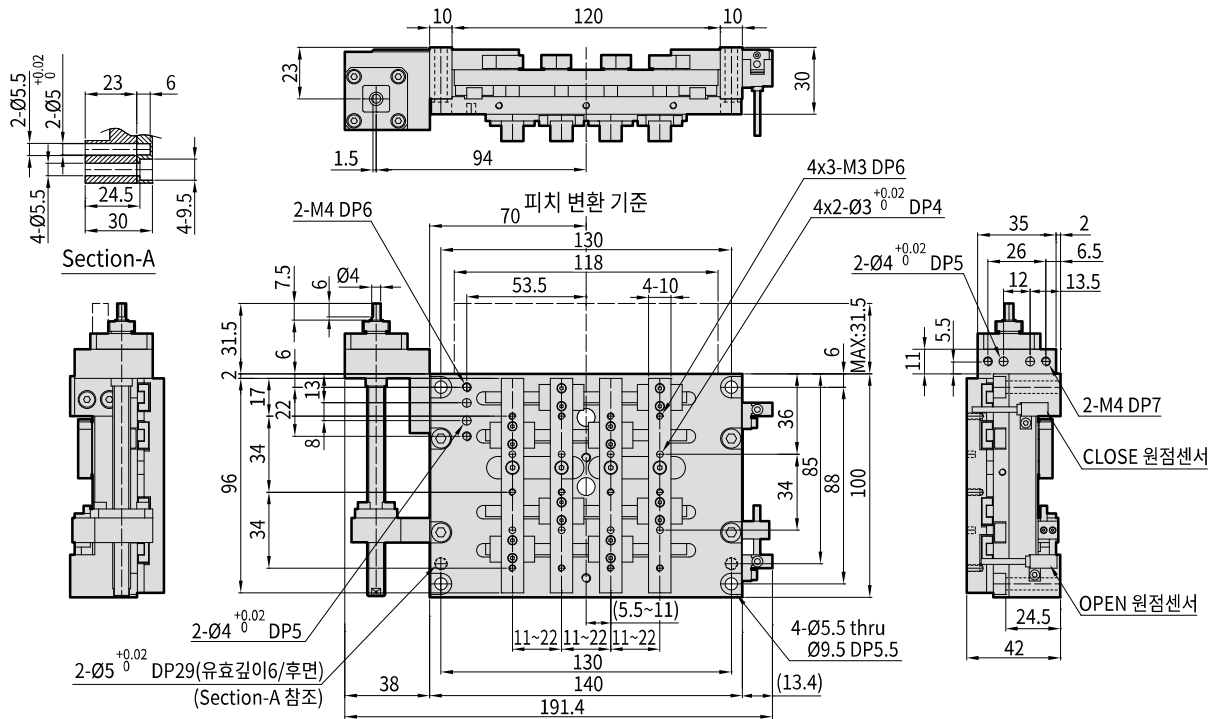
1122

1428

M4

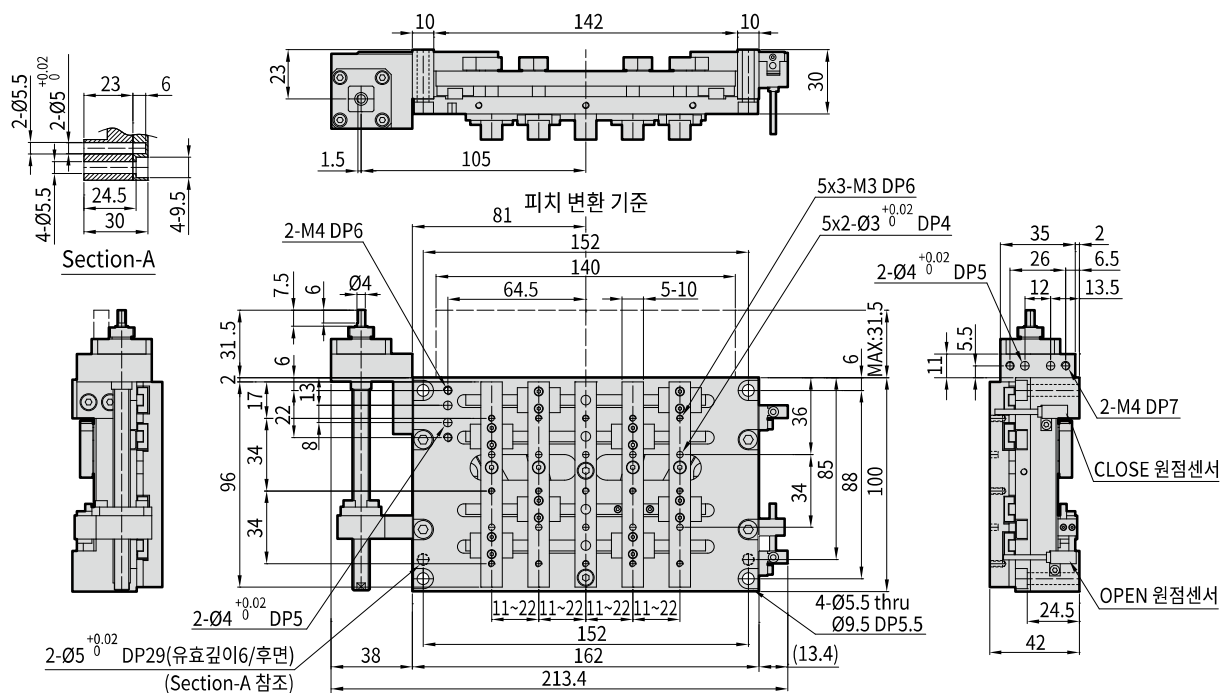
M5

PDCM1122-M4



※ Ball Screw 사양: 축경 Ø8, 리드2 (전조볼나사 C7급) ※ 피치변환 사양: 사용 가능 피치(mm): 11 ~ 22

PDCM1122-M5

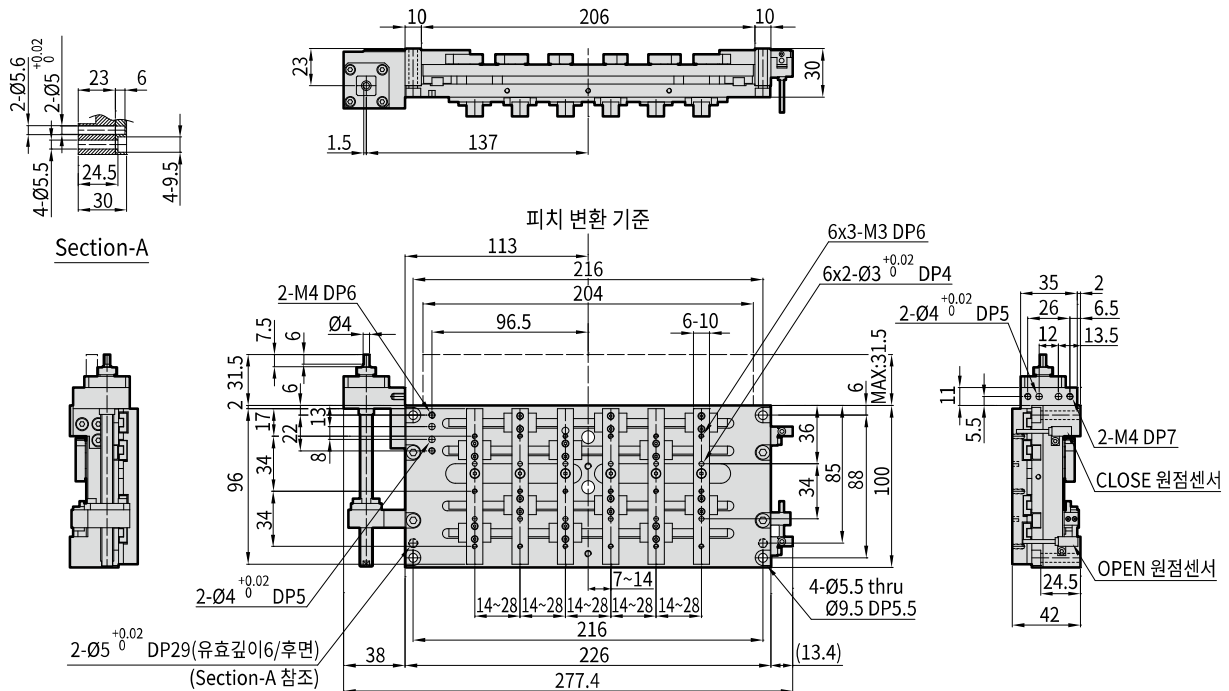


※ Ball Screw 사양: 축경 Ø8, 리드2 (전조볼나사 C7급) ※ 피치변환 사양: 사용 가능 피치(mm): 11 ~ 22

AUTO PITCH

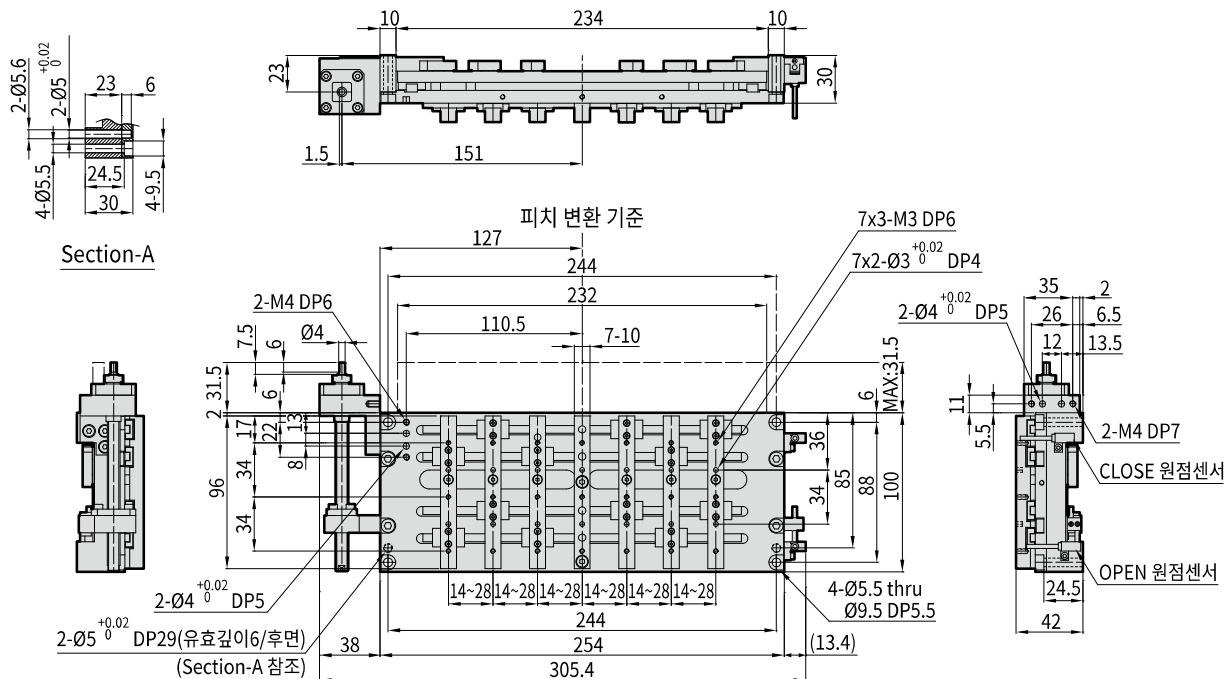
PDCM
PDLM

PDCM1428-M6



※ Ball Screw 사양 : 축경 Ø8, 리드2 (전조볼나사 C7급) ※ 피치변환 사양 : 사용 가능 피치(mm) : 14 ~ 28

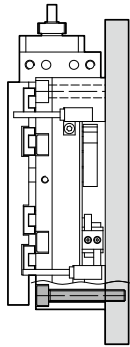
PDCM1428-M7



※ Ball Screw 사양 : 축경 Ø8, 리드2 (전조볼나사 C7급) ※ 피치변환 사양 : 사용 가능 피치(mm) : 14 ~ 28

취부형태

1. 오토 피치 체인저 몸체 관통 취부형



사 양	사용볼트	적정 체결 토오크 (kgf·cm)
PDCM	M5×P0.8	51

