

# GENERAL CYLINDER / COMPACT CYLINDER

## PFTG Series

### 특징

NEW

- Compact한 설계가 가능한 공간절약형 실린더
- 전·후진단 방향 우레탄 댐퍼 기본장착
- 몸체 취부시 옵션 선택없이 카운터와 탭을 동시 제공해 취부 방식을 다양화 함
- Plate 및 Guide Rod 장착으로 불회전, 부하직접 부착 가능
- Auto Switch는 4면 부착이 가능해 자유롭게 부착 방향 선택 가능 (Ø12, Ø16: 3면 제공)



### 주문형식

**PFTG 20 B - 50 - E - A2 L S**

① ② ③ ④ ⑤ ⑥ ⑦ ⑧

#### ① 기본형식

#### ② 실린더경

기 호	실린더경(mm)	기 호 (=표준행정(mm))
12	12	05,10,15,20,25,30
16	16	05,10,15,20,25,30
20	20	05,10,20,30,40,50
25	25	05,10,20,30,40,50
32	32	05,10,20,30,40,50,75,100
40	40	05,10,20,30,40,50,75,100
50	50	10,20,30,40,50,75,100

#### ④ 표준행정

#### ③ 자석 사양

기 호	사 양
무기호	표준 (자석 비내장)
B	자석 내장

#### ⑤ 특수 사양

기 호	특수 사양
무기호	일반 사양
E	2차전지 사양

#### ⑥ Auto Switch 사양

기 호	Switch 종류	배 선		부하전압		부하전류		보호등급	동작시간
		배선방식	배선방향	AC	DC	AC	DC		
무기호	Auto Switch 없음								
A2	자기감지 유접점	2선식	횡취출	100V	24V	5~20mA	5~40mA	IP 67	1ms
A2C	자기감지 유접점	2선식	횡취출	100V	24V	5~20mA	5~40mA	IP 67	1ms
A2V	자기감지 유접점	2선식	종취출	100V	24V	5~20mA	5~40mA	IP 67	1ms
B2	자기감지 무접점	3선식	횡취출	-	24V (5~28V)	-	50mA 이하	IP 67	1ms
B2B	자기감지 무접점	2선식	횡취출	-	24V (10~28V)	-	50mA 이하	IP 67	1ms
B3B	자기감지 무접점	2선식	종취출	-	24V (10~28V)	-	50mA 이하	IP 67	1ms
B3C	자기감지 무접점	3선식	종취출	-	24V (5~28V)	-	50mA 이하	IP 67	1ms

\* 종취출 배선방향 센서 적용 시, 외부 돌출에 주의 바랍니다. (Auto Switch 기술자료 참조)

#### ⑦ Auto Switch 배선 길이

기 호	배선 길이
무기호	1M
L	3M

#### ⑧ Auto Switch 수량

기 호	수 량
무기호	2개
S	1개

사 양

형 식		PFTG12	PFTG16	PFTG20	PFTG25	PFTG32	PFTG40	PFTG50
실린더경(mm)		12	16	20	25	32	40	50
로드경(mm)		6	8	10	12	16	16	20
표준행정(mm)		5 ~ 30		5 ~ 50		5 ~ 100		10 ~ 100
이론추력(kgf)	전진	$1.13 \times P$	$2.01 \times P$	$3.14 \times P$	$4.90 \times P$	$8.04 \times P$	$12.56 \times P$	$19.63 \times P$
P : 사용공기압(kgf/cm <sup>2</sup> )	후진	$0.84 \times P$	$1.50 \times P$	$2.35 \times P$	$3.77 \times P$	$6.03 \times P$	$10.55 \times P$	$16.49 \times P$
배관접속구		M5				PT1/8		PT1/4
본체중량(kgf)		0.056 +	0.076 +	0.122 +	0.163 +	0.225 +	0.323 +	0.541 +
S.T : Stroke		$0.0015 \times S.T$	$0.0020 \times S.T$	$0.0028 \times S.T$	$0.0034 \times S.T$	$0.0044 \times S.T$	$0.0049 \times S.T$	$0.0075 \times S.T$
사용유체		청정공기 주1)						
사용압력(kgf/cm <sup>2</sup> )		1.5 ~ 7 (보증 내압력 : 10.5) 주2)						
사용윤활		불필요 (급유시 터어빈오일 1종 ISOVG 32)						
사용온도(°C)		5 ~ 60						
사용속도(mm/sec)		50 ~ 300						
작동방식		복동형						
전진시 Stroke 허용공차(mm)		0 ~ +1						

주1) 청정공기 : 3~10μm의 여과도를 거친 99.9%의 액상유분 및 과포화 수분 0.3%의 고형물질을 함유하는 청정도의 공기

주2) 보증 내압력 : 무부하 상태로 1분간 상기압력을 가압했을때 부품에 이상이 발생되지 않는 압력

CYLINDER

PFT

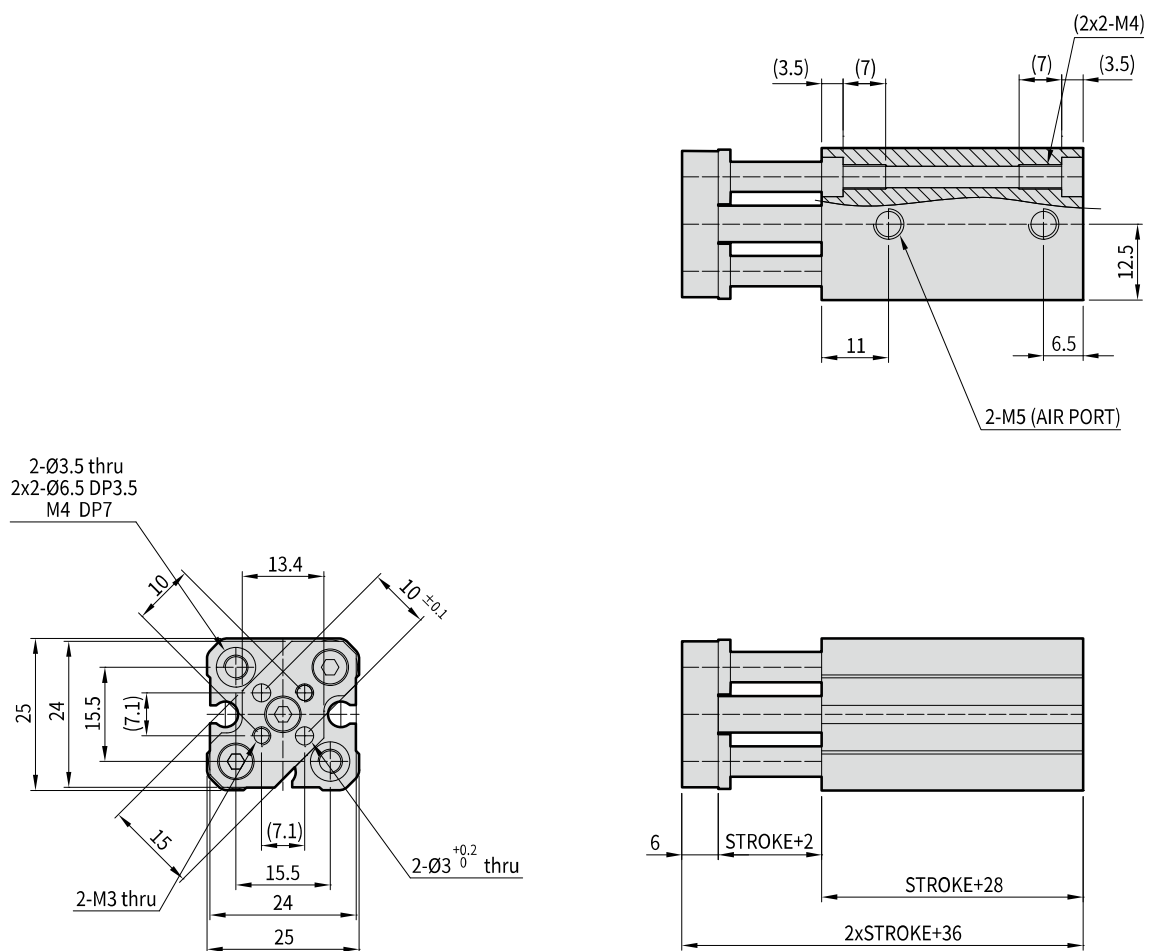
PFTG

PSK

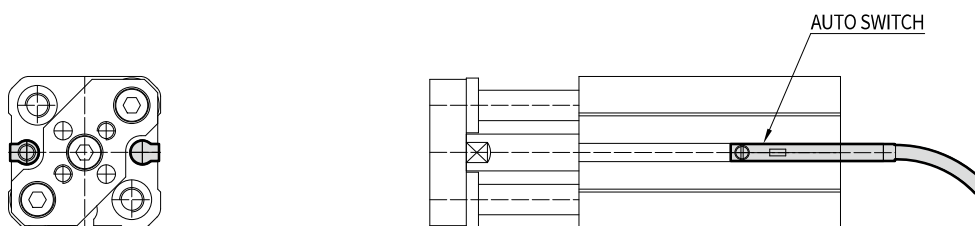
**PFTG Series**

50

## PFTG12



## PFTG12 Auto Switch 장착 예



12

16

20

25

32

40

50

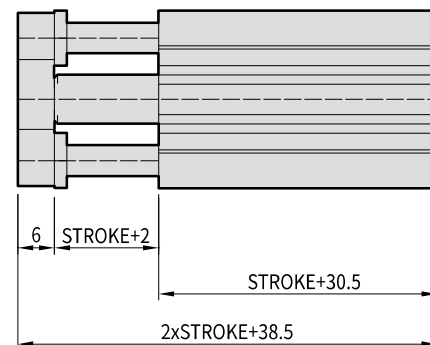
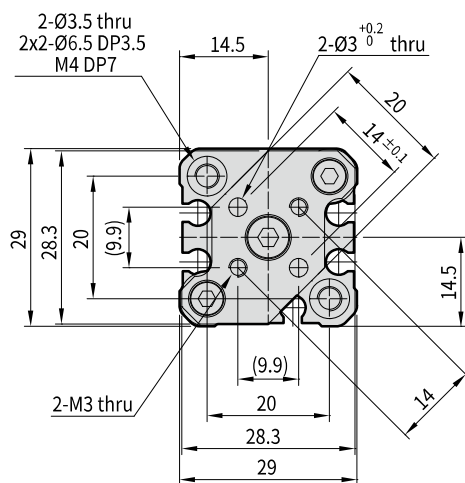
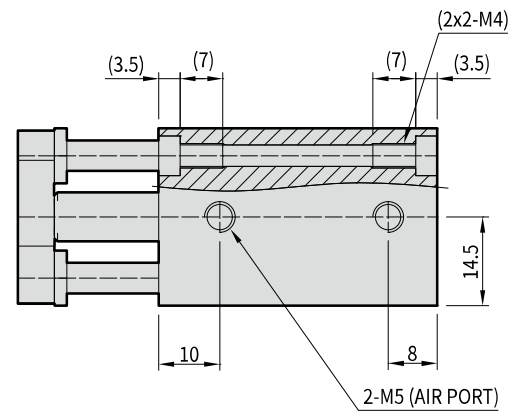
CYLINDER

PFT

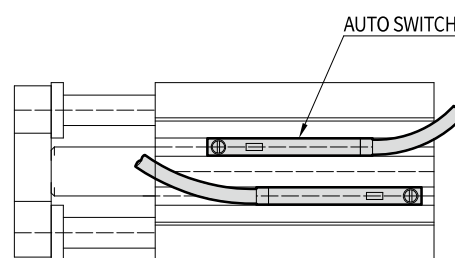
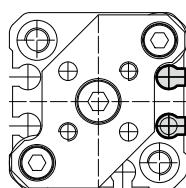
PFTG

PSK

PFTG16



PFTG16 Auto Switch 장착 예



# ■ PFTG Series

12

16

20

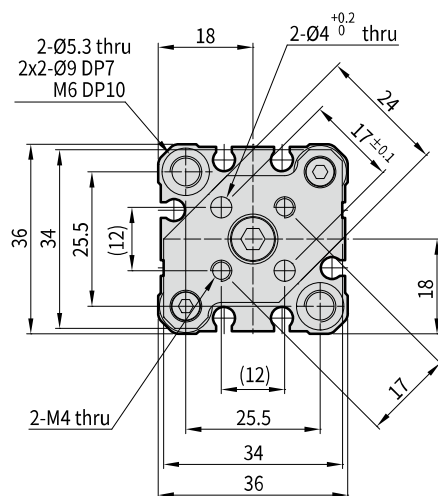
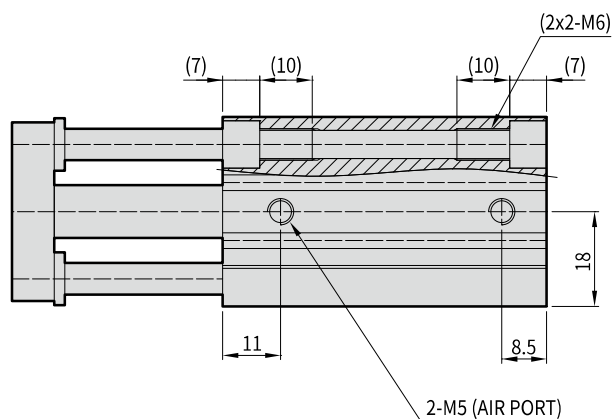
25

32

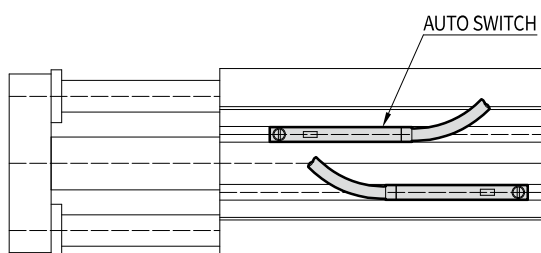
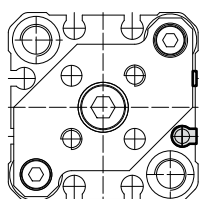
40

50

## PFTG20



## PFTG20 Auto Switch 장착 예



12

16

20

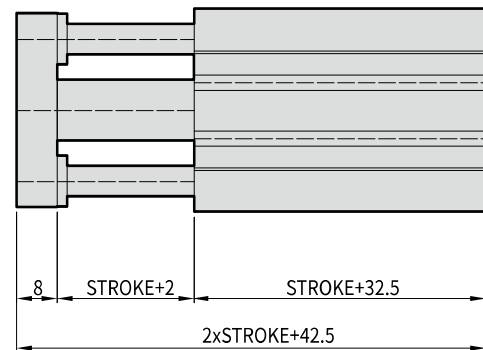
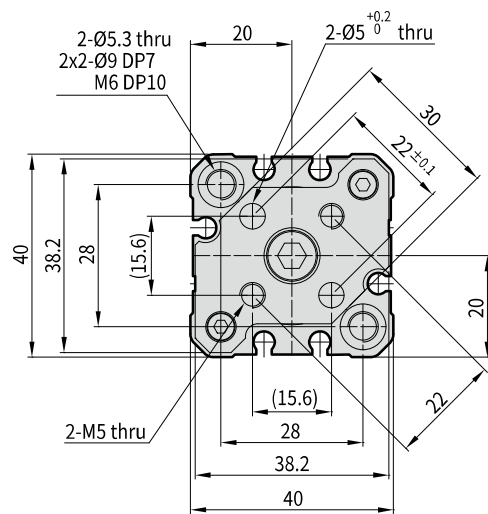
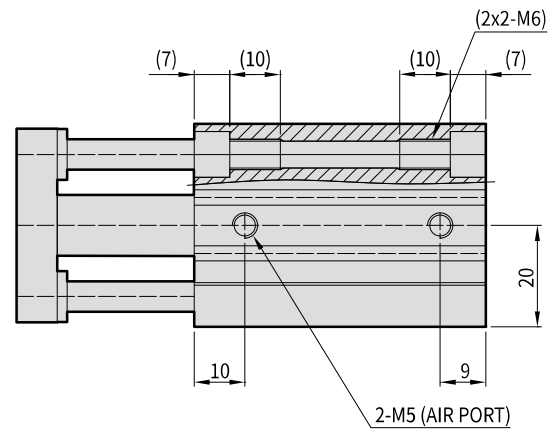
25

32

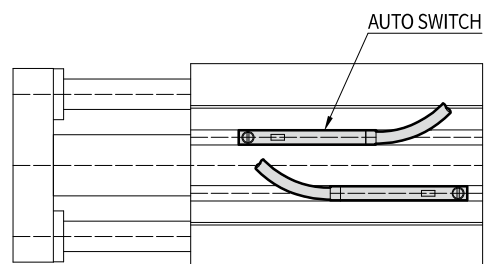
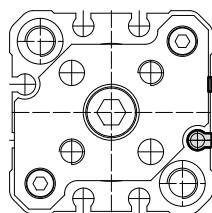
40

50

## PFTG25



## PFTG25 Auto Switch 장착 예



# ■ PFTG Series

12

16

20

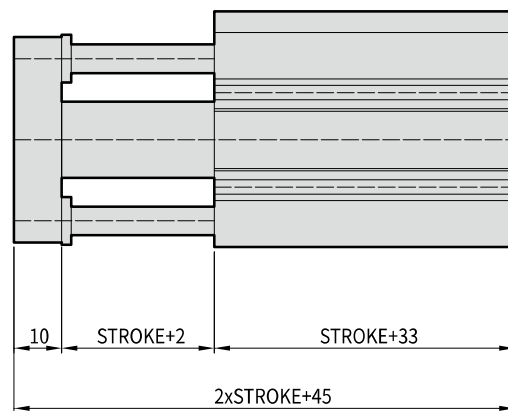
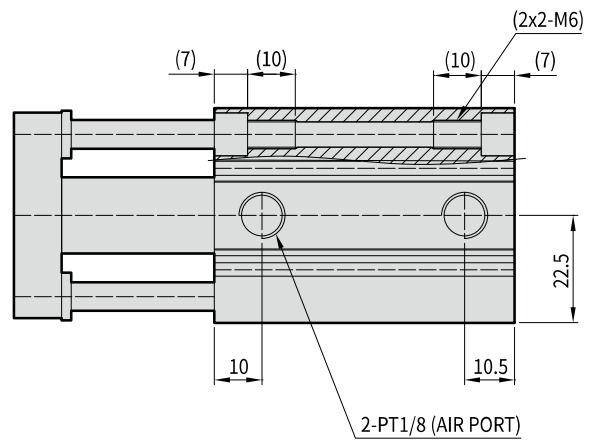
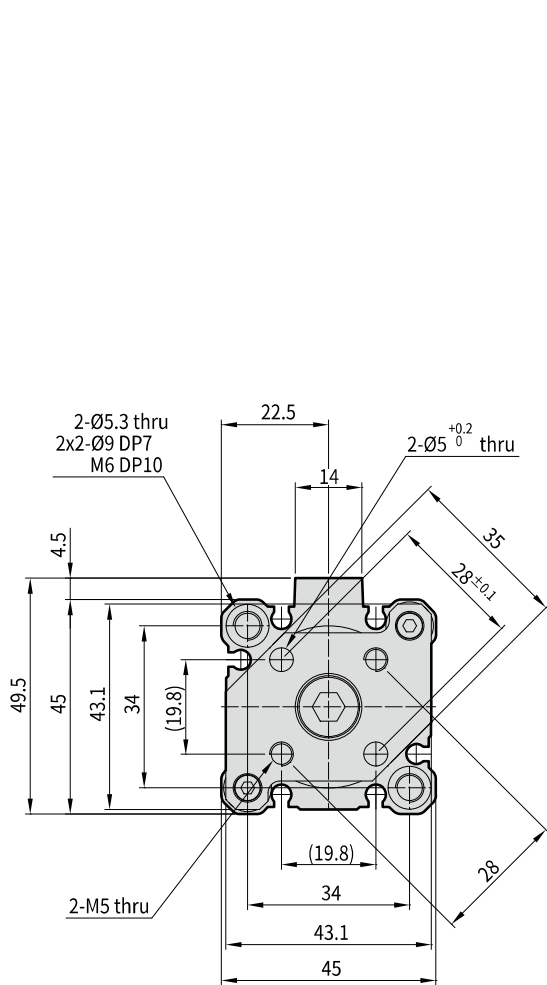
25

32

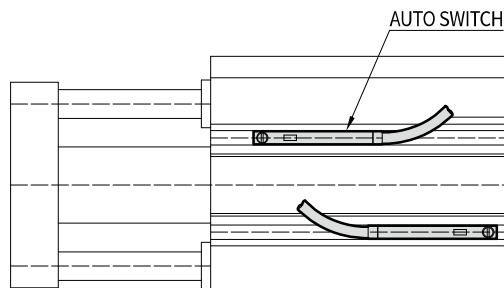
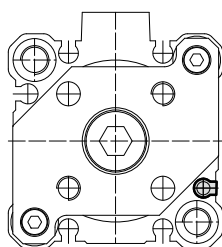
40

50

## PFTG32



## PFTG32 Auto Switch 장착 예

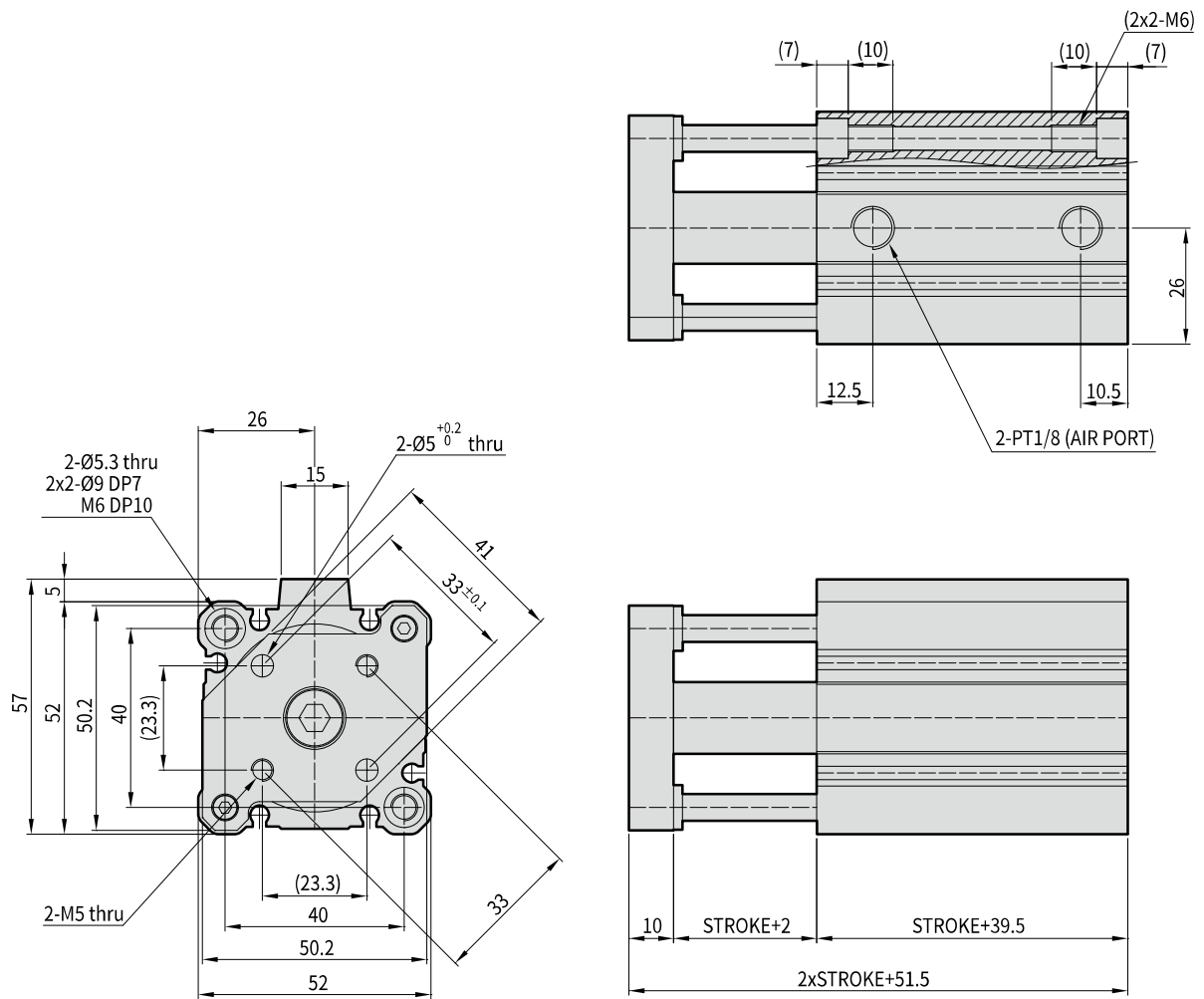


12 16 20 25 32 40 50

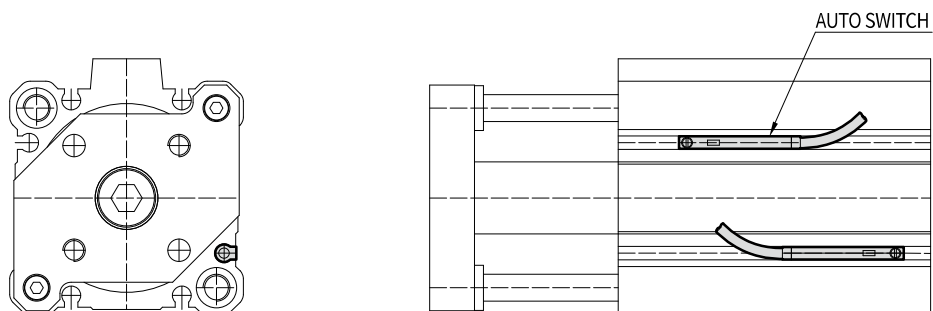
CYLINDER

PFT  
PFTG  
PSK

PFTG40



PFTG40 Auto Switch 장착 예





# ■ PFTG Series

12

16

20

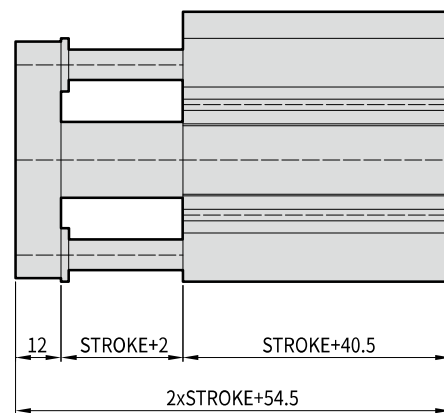
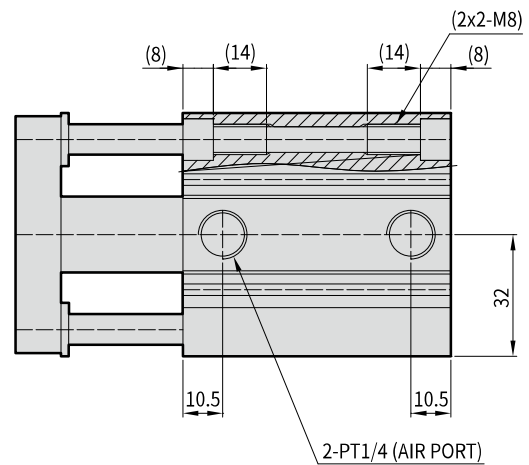
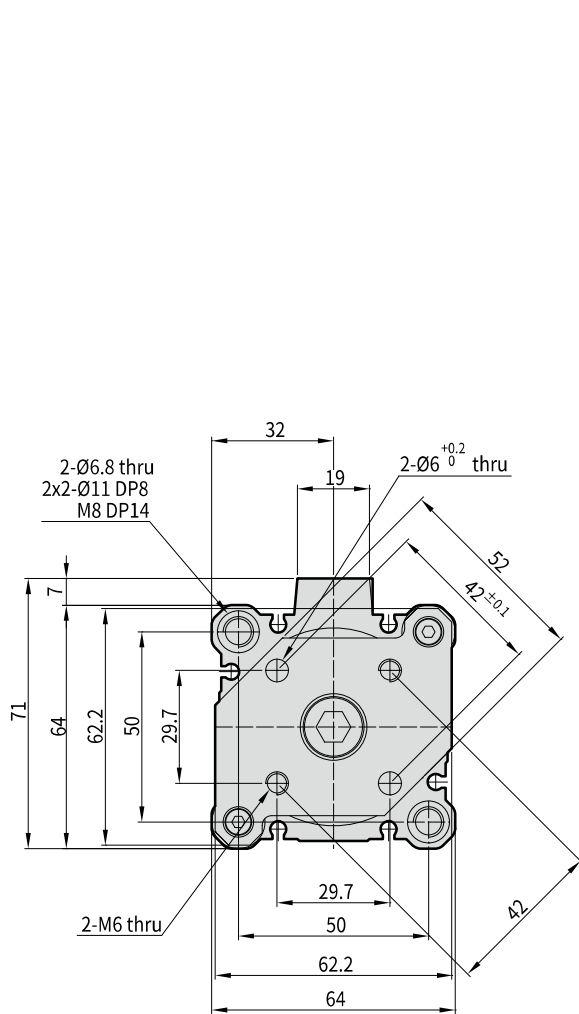
25

32

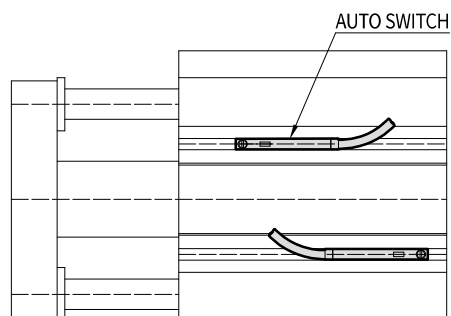
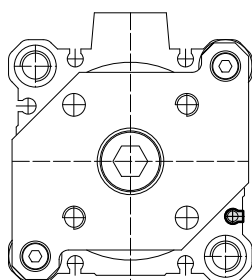
40

50

## PFTG50

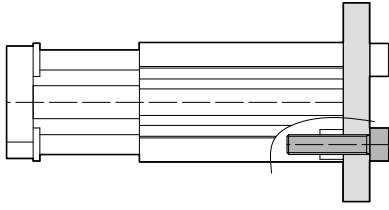


## PFTG50 Auto Switch 장착 예



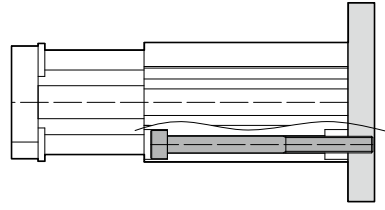
취부형태

1. 실린더 몸체 탭 취부형



사 양	사용볼트	적정 체결 토오크 (kgf·cm)	최대나사깊이 L (mm)
PFTG12	M4×P0.7	25	10
PFTG16	M4×P0.7	51	10
PFTG20	M6×P1	81	17
PFTG25	M6×P1	81	17
PFTG32	M6×P1	81	17
PFTG40	M6×P1	81	17
PFTG50	M8×P1.25	157	22

2. 실린더 몸체 관통 취부형



사 양	사용볼트	적정 체결 토오크 (kgf·cm)
PFTG12	M3×P0.5	11
PFTG16	M3×P0.5	11
PFTG20	M5×P0.8	51
PFTG25	M5×P0.8	51
PFTG32	M5×P0.8	51
PFTG40	M5×P0.8	51
PFTG50	M6×P1	81

CYLINDER

PFT

PFTG

PSK