

PICK UP CYLINDER / HIGH PRECISION GUIDE

# PPU-H Series

## 특징

NEW

- 고정도 가이드 내부에 진공관로를 형성시킨 초소형 진공 픽업 실린더
- 위치결정핀 장착이 가능한 블럭형 Connector 적용으로 높은 위치정밀도 실현
- Guide Rod 슬롯부에 Ball Bearing 채택으로 고정도 및 고속응답성 발휘
- 취부형태의 다양화 (3방향 취부)
- Picker End 부위에 완충기능 부여 공작물과의 위치결정 및 충격방지 효과
- 전기소재 및 반도체 칩 등의 소형부품 Handling 시 적합
- 위치확인용 Auto Switch 부착 가능



## 주문형식

**PPU 06H - 10 - A2 L S**

① ② ③ ④ ⑤ ⑥

### ① 기본형식

### ② 실린더경

### ③ 표준행정

기 호	실린더경(mm)	기 호 (=표준행정(mm))
06H	6	05, 10, 15, 20, 25, 30

### ④ Auto Switch 사양

기 호	Switch 종류	배 선		부하전압		부하전류		보호등급	동작시간
		배선방식	배선방향	AC	DC	AC	DC		
무기호	Auto Switch 없음								
A2	자기감지 유접점	2선식	횡취출	100V	24V	5~20mA	5~40mA	IP 67	1ms
A2C	자기감지 유접점	2선식	횡취출	100V	24V	5~20mA	5~40mA	IP 67	1ms
A2V	자기감지 유접점	2선식	종취출	100V	24V	5~20mA	5~40mA	IP 67	1ms
B2	자기감지 무접점	3선식	횡취출	-	24V (5~28V)	-	50mA 이하	IP 67	1ms
B2B	자기감지 무접점	2선식	횡취출	-	24V (10~28V)	-	50mA 이하	IP 67	1ms
B3B	자기감지 무접점	2선식	종취출	-	24V (10~28V)	-	50mA 이하	IP 67	1ms
B3C	자기감지 무접점	3선식	종취출	-	24V (5~28V)	-	50mA 이하	IP 67	1ms

\* 종취출 배선방향 센서 적용 시, 외부 돌출에 주의 바랍니다. (Auto Switch 기술자료 참조)

### ⑤ Auto Switch 배선 길이

기 호	배선 길이
무기호	1M
L	3M

### ⑥ Auto Switch 수량

기 호	수 량
무기호	2개
S	1개

\* 행정거리 별 장착가능 Auto Switch 수량이 상이하오니 하단 표 내용 참고 바랍니다.

※ 행정거리 별 장착 가능 자기감지 Auto Switch 수량

행정거리(mm)	수 량
05, 10, 15, 20	1개
25, 30	2개

\* 2개의 Auto Switch 장착 시, 서로 마주보는 방향으로 장착이 필요합니다. 배선 방향에 주의 바랍니다.

사 양

형 식		PPU06H					
실린더경(mm)		6					
로드경(mm)		3					
표준행정(mm)		5	10	15	20	25	30
이론추력(kgf) P: 사용공기압(kgf/cm <sup>2</sup> )	전진	0.28 × P					
	후진	0.21 × P					
배관접속구		M3					
본체중량(kgf)		0.04	0.04	0.05	0.05	0.09	0.09
충격완충행정(mm)		2					
사용유체		청정공기 주1)					
사용압력(kgf/cm <sup>2</sup> )		1.5 ~ 7 (보증 내압력 : 9.2) 주2)					
사용윤활		불필요 (급유시 터어빈오일 1종 ISOVG 32)					
사용온도(°C)		5 ~ 60					
작동방식		복동형					
위치정도(mm)		± 0.01					
Guide방식		Linear Guide					

주1) 청정공기 : 3~10μm의 여과도를 거친 99.9%의 액상유분 및 과포화 수분 0.3%의 고형물질을 함유하는 청정도의 공기

주2) 보증 내압력 : 무부하 상태로 1분간 상기압력을 가압했을때 부품에 이상이 발생되지 않는 압력

PICK UP

PPU-B

PPU-CV

PPU-H

PPU-S

PPU-F

PPU-D

PPC

PPR

PPRL

PPRM

# PPU-H Series

05

10

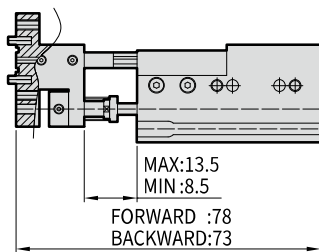
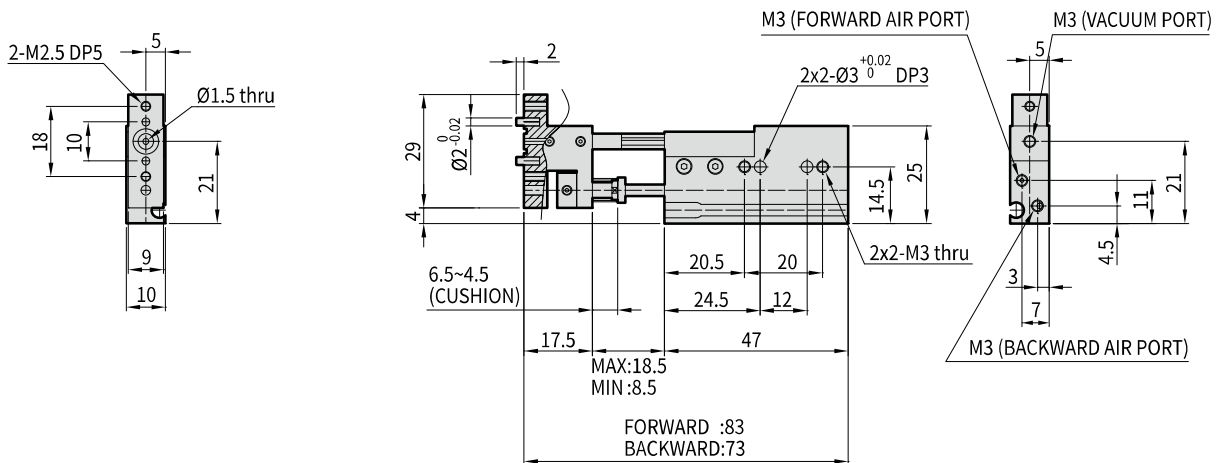
15

20

25

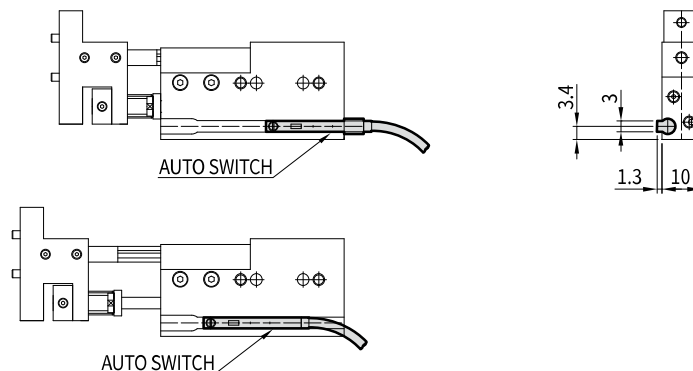
30

## PPU06H-05,10



PPU06H-05 TYPE

## PPU06H-05,10 Auto Switch 장착 예



05

10

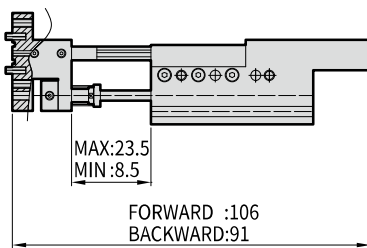
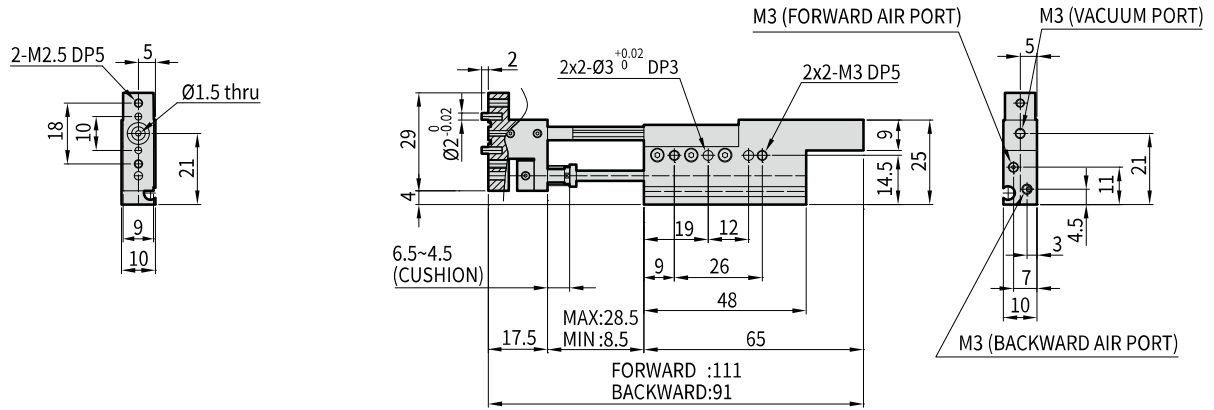
15

20

25

30

PPU06H-15,20



PPU06H-15 TYPE

PICK UP

PPU-B

PPU-CV

PPU-H

PPU-S

PPU-F

PPU-D

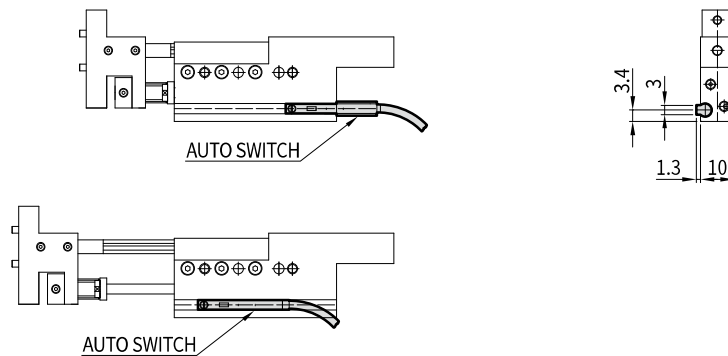
PPC

PPR

PPRL

PPRM

PPU06H-15,20 Auto Switch 장착 예



# PPU-H Series

05

10

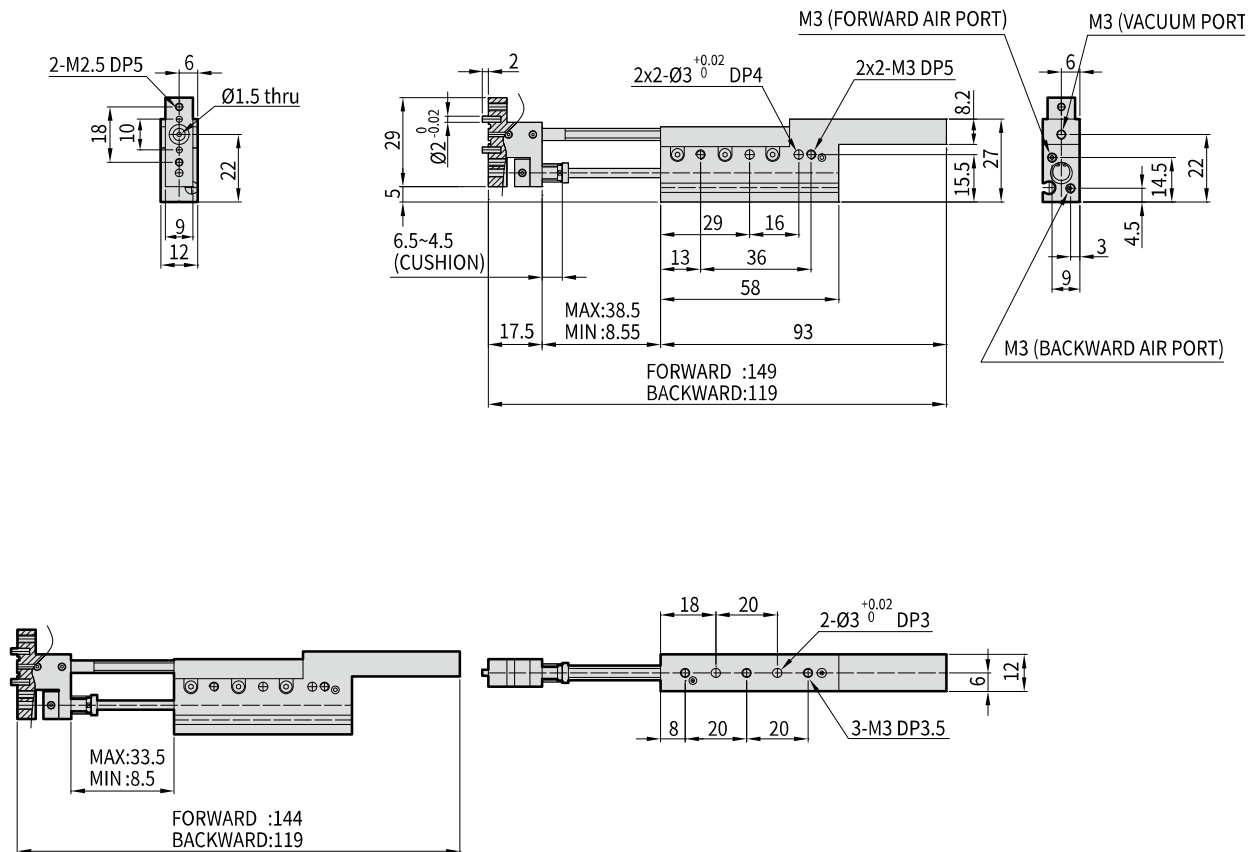
15

20

25

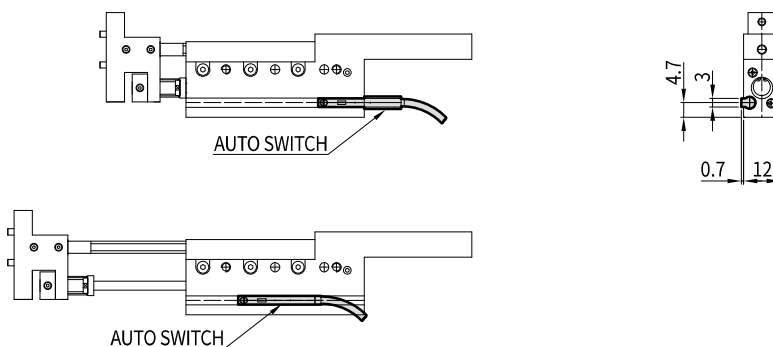
30

## PPU06H-25,30



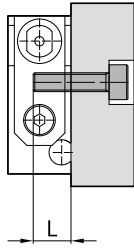
PPU06H-25 TYPE

## PPU06H-25,30 Auto Switch 장착 예



취부형태

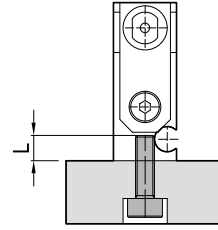
1. 실린더 몸체 탭 취부형



사 양	사용볼트	적정 체결 토오크 (kgf·cm)	최대나사깊이 L (mm)
PPU06H	M3×0.5	11	9

\* 측면 취부 시 센서 돌출에 의한 간섭 주의 바랍니다.

2. 실린더 몸체 탭 취부형



사 양	사용볼트	적정 체결 토오크 (kgf·cm)	최대나사깊이 L (mm)
PPU06H	M3×0.5	11	3.5

PICK UP

PPU-B

PPU-CV

PPU-H

PPU-S

PPU-F

PPU-D

PPC

PPR

PPRL

PPRM