

PICK UP CYLINDER / HIGH PRECISION GUIDE

# PPU-S Series

## 특 징

- 가이드와 진공관로를 분리하여 두께를 줄인 초박형 픽업 실린더
- Guide Rod 슬롯부에 Ball Bearing 채택으로 고정도 및 고속응답성 발휘
- 취부형태의 다양화 (3방향 취부)
- Picker End 부위에 완충기능 부여 공작물과의 위치결정 및 충격방지 효과
- 전기소재 및 반도체 칩 등의 소형부품 Handling 시 적합
- 위치감지용 Auto Switch 장착 가능



## 주문형식

**PPU 06S - 10A - C1 N**

①      ②      ③      ④      ⑤

### ① 기본형식

### ② 실린더경

기 호	실린더경(mm)
06S	6

### ③ 행정거리

기 호	행정거리(mm)
10A	10

### ④ Auto Switch 사양

기 호	Switch 종류	배 선		부하전압		부하전류		응답주파수
		배선방식	취출방향	AC	DC	AC	DC	
무기호	Auto Switch 없음							
C1	마이크로 포토	4선식	횡취출	-	24V (12~24V)	-	20mA	3kHz

\* 장착시 UP & DOWN의 2위치 감지가 모두 가능합니다.

### ⑤ Auto Switch 출력 방식

기 호	출 력
N	NPN
P	PNP

사 양

형 식		PPU06S-10A
실린더경(mm)		6
로드경(mm)		3
표준행정(mm)		10
이론추력(kgf) P: 사용공기압(kgf/cm <sup>2</sup> )	전진	$0.28 \times P$
	후진	$0.21 \times P$
배관접속구		M3
본체중량(kgf)		0.03
충격완충행정(mm)		1
사용유체		청정공기 주1)
사용압력(kgf/cm <sup>2</sup> )		1.5 ~ 7 (보증 내압력 : 9.2) 주2)
사용윤활		불필요 (급유시 터어빈오일 1종 ISOVG 32)
사용온도(°C)		5 ~ 60
작동방식		복동형
위치정도(mm)		± 0.01
Guide방식		Linear Guide

주1) 청정공기 : 3~10μm의 여과도를 거친 99.9%의 액상유분 및 과포화 수분 0.3%의 고형물질을 함유하는 청정도의 공기

주2) 보증 내압력 : 무부하 상태로 1분간 상기압력을 가압했을때 부품에 이상이 발생되지 않는 압력

PICK UP

PPU-B

PPU-CV

PPU-H

PPU-S

PPU-F

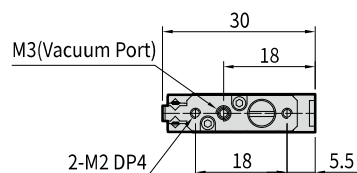
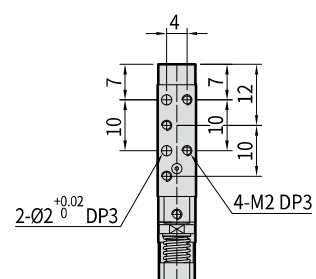
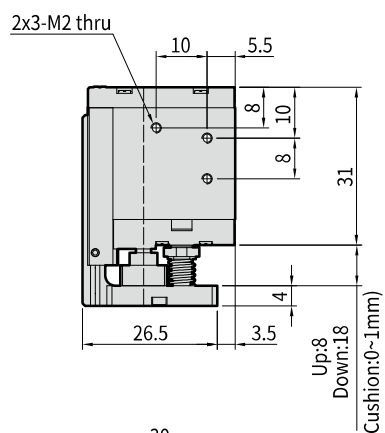
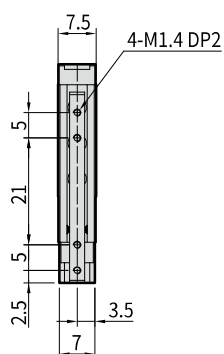
PPU-D

PPC

PPR

PPRL

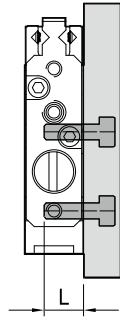
PPRM

[illegible]

Technical drawing of the 1000 Series Auto Switch, showing front, side, and top views with dimensions (31.6), (39), and (7.2).

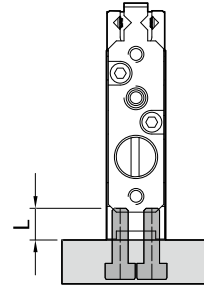
취부형태

1. 실린더 몸체 탭 취부형



사 양	사용볼트	적정 체결 토오크 (kgf·cm)	최대나사깊이 L (mm)
PPU06S	M2×P0.4	1.5	7.5

2. 실린더 몸체 탭 취부형



사 양	사용볼트	적정 체결 토오크 (kgf·cm)	최대나사깊이 L (mm)
PPU06S	M2×P0.4	1.5	4

PICK UP

PPU-B  
PPU-CV  
PPU-H  
PPU-S  
PPU-F  
PPU-D  
PPC  
PPR  
PPRL  
PPRM