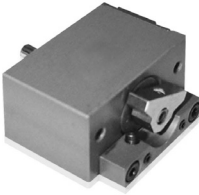


# PRC10-60

## 특징



- Yoke에 의한 60° Rotary Cylinder로 소형 Block Type
- 회전각도 검출용 오토스위치 부착가능
- 유체 정량 토출시의 개폐 밸브로 사용

## 주문형식

**PRC10 - 60**

①

②

① 기본형식

② 요동각도

## 사양

형 식	PRC10-60
실린더경(mm)	12
실효 토오크(kgf·cm)	1.4
레이디알하중(kgf)	1.7
트러스트하중(kgf)	0.3
허용에너지(kgf·cm)	0.05
본체중량(kgf)	0.04
회전각도(°)	60 ± 2
회전시간(sec)	0.1 ~ 0.5
사용유체	청정공기 주1)
사용압력(kgf/cm <sup>2</sup> )	1.5 ~ 7
사용윤활	불필요 (급유시 터어빈 오일 1종 ISOVG 32)
사용온도(°C)	5 ~ 60
작동방식	복동형

주1) 청정공기 : 3~10μm의 여과도를 거친 99.9%의 액상유분 및 과포화 수분 0.3%의 고형물질을 함유하는 청정도의 공기

※ 상기 실효 토오크는 사용 공기압 5kgf/cm<sup>2</sup>을 기준으로 하는 허용치입니다.