

ROTARY CYLINDER

PRY-S Series

특징

- Rack & Pinion에 의한 Double Piston 방식의 회전 Cylinder
- 고강성 Bearing 적용으로 고하중에 대응 가능
- Tube형 Cylinder 적용으로 유지·보수의 편의성 증대 및 제품의 경량화 실현
- 외부 Stopper 기본구조로 기어의 백래시 제거
- 중공 Hole을 이용 배관, 배선처리의 용이
- 고하중용 Shock Absorber 기본 장착
- 각도검출용 Auto Switch 부착 가능



주문형식

PRY 40S - 90 - P S - PNP

① ② ③ ④ ⑤ ⑥

① 기본형식

② 실린더경

기 호	실린더경(mm)
40S	40
60S	63
80S	80
100S	100

③ 회전각도

기 호 (=회전각도(°))
90, 180

⑤ Auto Switch 수량

기 호	수 량
무기호	2개
S	1개

④ Auto Switch 사양

기 호	Switch 종류	배 선		부하전압 DC	부하전류	본체 길이	검출거리	응답주파수	보호등급
		배선방식	취출방향						
무기호	Auto Switch 없음								
P	거리감지	3선식	회취출	10~30V	Max 200mA	32mm	1mm ± 10%	800Hz	IP 67

⑥ Auto Switch 출력 방식

기 호	출 력
무기호	NPN
PNP	PNP

※Shock Absorber 규격

형 식	규 격
PRY40S	M25×P1.5 (S.T 25mm)
PRY60S	M36×P1.5 (S.T 25mm)
PRY80S	M45×P1.5 (S.T 25mm)
PRY100S	M45×P1.5 (S.T 50mm)

추가 구성품 주문형식

(1) Shock Absorber

PRY 40S - SH - ASSY

① ② ③ ④

① 기본형식

③ Shock Absorber

② 실린더경

④ 구성품 형식
- 편측 1 Set 기준 구성 입니다.

(2) Shock Absorber CAP

PRY 40S - CB - ASSY

① ② ③ ④

① 기본형식

③ Shock Absorber CAP

② 실린더경

④ 구성품 형식
- Shock Absorber 보호용 기구부 일체
- 편측 1 Set 기준 구성 입니다.

사 양

형 식	PRY40S		PRY60S		PRY80S		PRY100S	
회전각도(°)	90	180	90	180	90	180	90	180
실린더경(mm)	40		63		80		100	
쿠션(충격완충)장치	Shock Absorber 기본 장착							
실효토크(kgf·cm) P : 사용공기압(kgf/cm ²)	74×P		144×P		253×P		439×P	
허용운동에너지(kgf·cm)	77		175.5		331.4		669.3	
배관접속구	PT1/8		PT1/4				PT3/8	
최대레이디얼하중(kgf) 주2)	193		320		467		619	
최대트러스트하중(kgf)	105		181		240		306	
본체중량(kgf)	10.5	11.4	18.6	20	33	35.5	49.5	53.5
회전시간(sec/90°)	0.7 ~ 2	1.2 ~ 3.5	1.2 ~ 2.5	1.7 ~ 3.5	1.5 ~ 3.5	2.2 ~ 5	2 ~ 4	3 ~ 6
사용유체	청정공기 주1)							
사용압력(kgf/cm ²)	3 ~ 7							
사용윤활	불필요 (급유시 터어빈오일 1종 ISOVG 32)							
사용온도(°C)	5 ~ 60							
작동방식	복동형 (기구부 : Rack & Pinion 방식)							

주1) 청정공기 : 3~10μm의 여과도를 거친 99.9%의 액상유분 및 과포화 수분 0.3%의 고형물질을 함유하는 청정도의 공기

주2) 최대 레이디얼 하중은 틸테이블 끝단에서의 허용치입니다.

ROTARY

PRC

PRK

PRC-S

PRC-ST

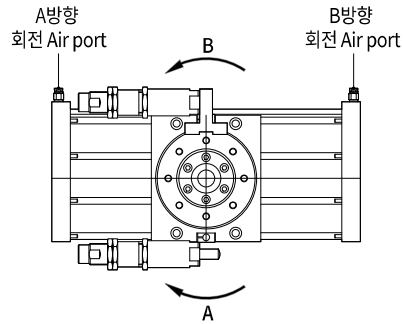
PRC-SH

PRY-S

PRC-H

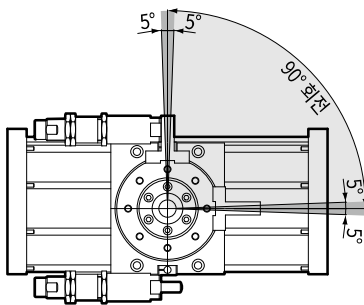
PRD

회전방향

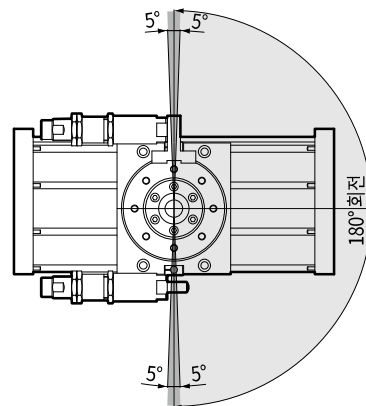


- 그림은 회전방향별 가압 포트 위치를 나타내고 있습니다.
- 출력축의 Stopper 위치를 기준으로 회전방향을 표기 하였습니다.

회전각도 조절



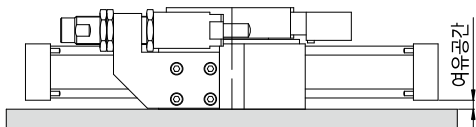
90° 회전 Type



180° 회전 Type

- 충격 에너지 흡수를 극대화 하기 위해 Shock Absorber 전단부 Stopper가 표준 각도인 90° 및 180° 위치로 세팅되어 있으니 임의의 각도조절은 가급적 삼가해 주십시오.
- 사용시 임의 각도조절이 불가피할 경우 $\pm 5^\circ$ 내의 범위내에서 조정해 주시기 바랍니다.
- 그림은 Turn Table의 Stopper 기준으로 회전방향별 각도조절 범위를 나타내었습니다.

사용시 주의사항



- 제품 특성상 실린더 바닥면 취부시 양끝단의 플레이트가 취부면과 이격되어 있으니 플레이트에 직접 취부하거나 하중 및 충격이 가해지지 않도록 유의하여 주시기 바랍니다.

■ PRY-S Series

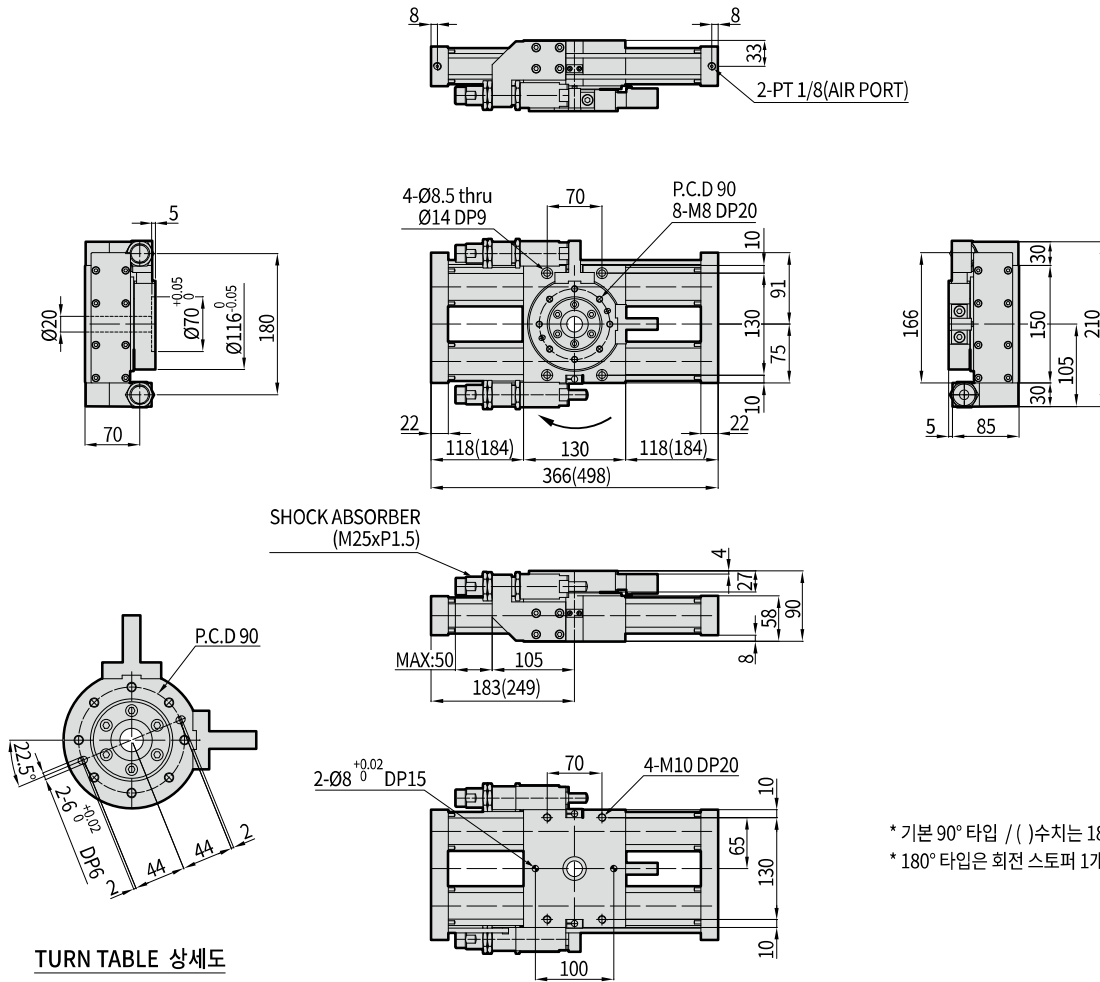
40S

60S

80S

100S

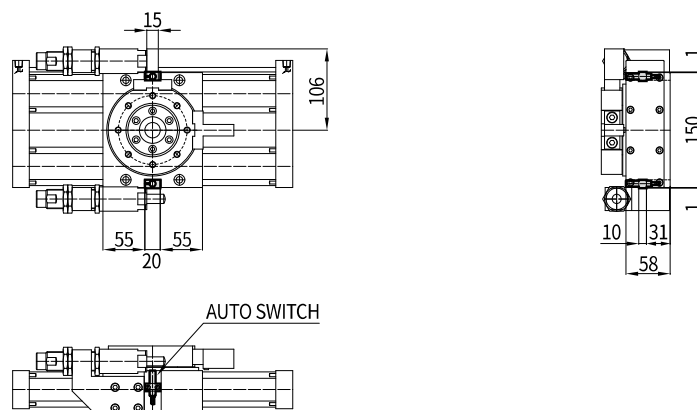
PRY40S



* 기본 90° 타입 / () 수치는 180° 타입
* 180° 타입은 회전 스톱퍼 1개임.

TURN TABLE 상세도

PRY40S Auto Switch 장착 예



ROTARY

PRC

PRK

PRC-S

PRC-ST

PRC-SH

PRY-S

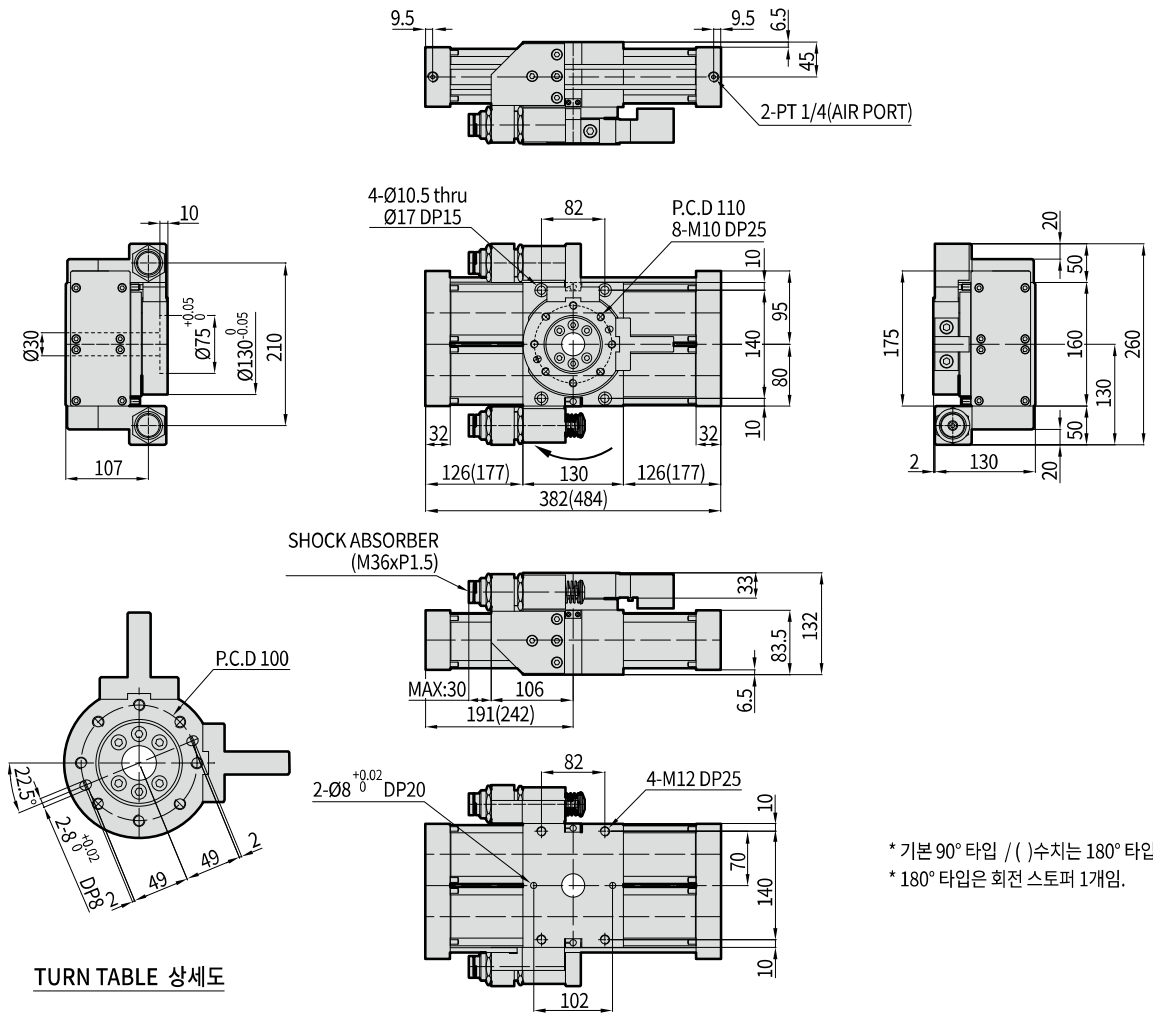
PRC-H

PRD

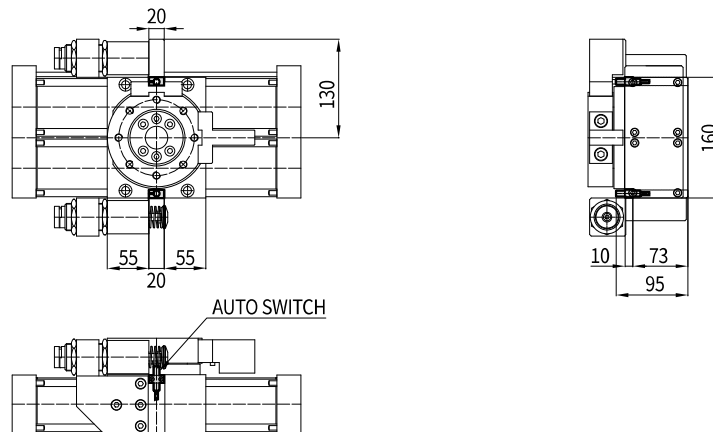
■ PRY-S Series

100S

PRY60S



PRY60S Auto Switch 장착 예



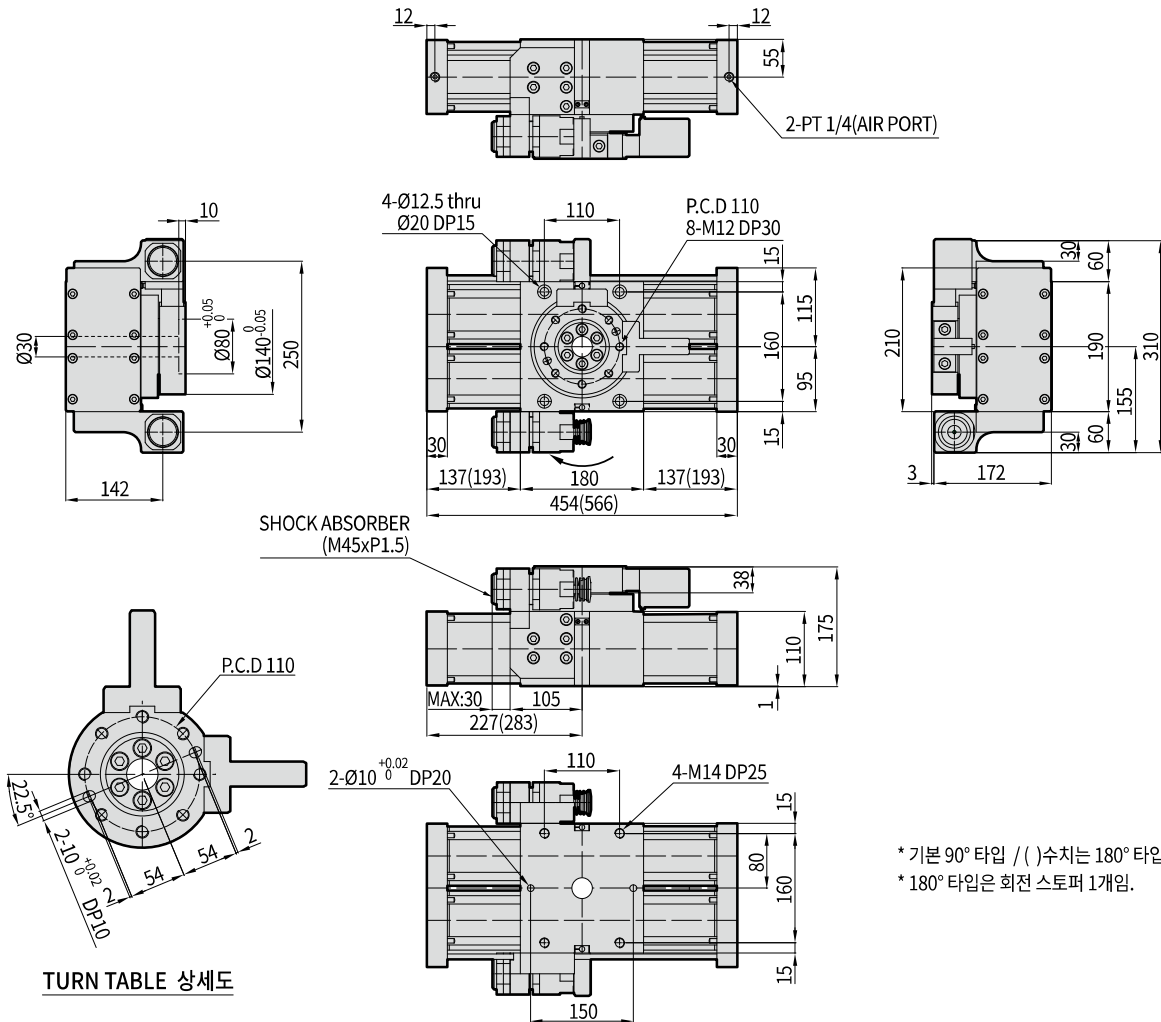
40S

60S

80S

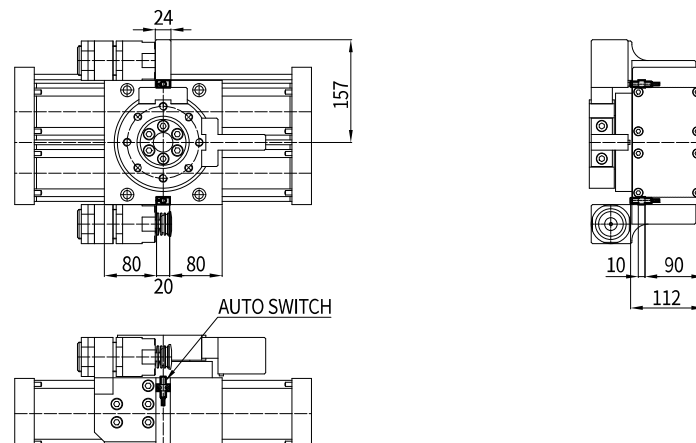
100S

PRY80S



* 기본 90° 타입 / () 수치는 180° 타입
* 180° 타입은 회전 스톱퍼 1개임.

PRY80S Auto Switch 장착 예



ROTARY

PRC

PRK

PRC-S

PRC-ST

PRC-SH

PRY-S

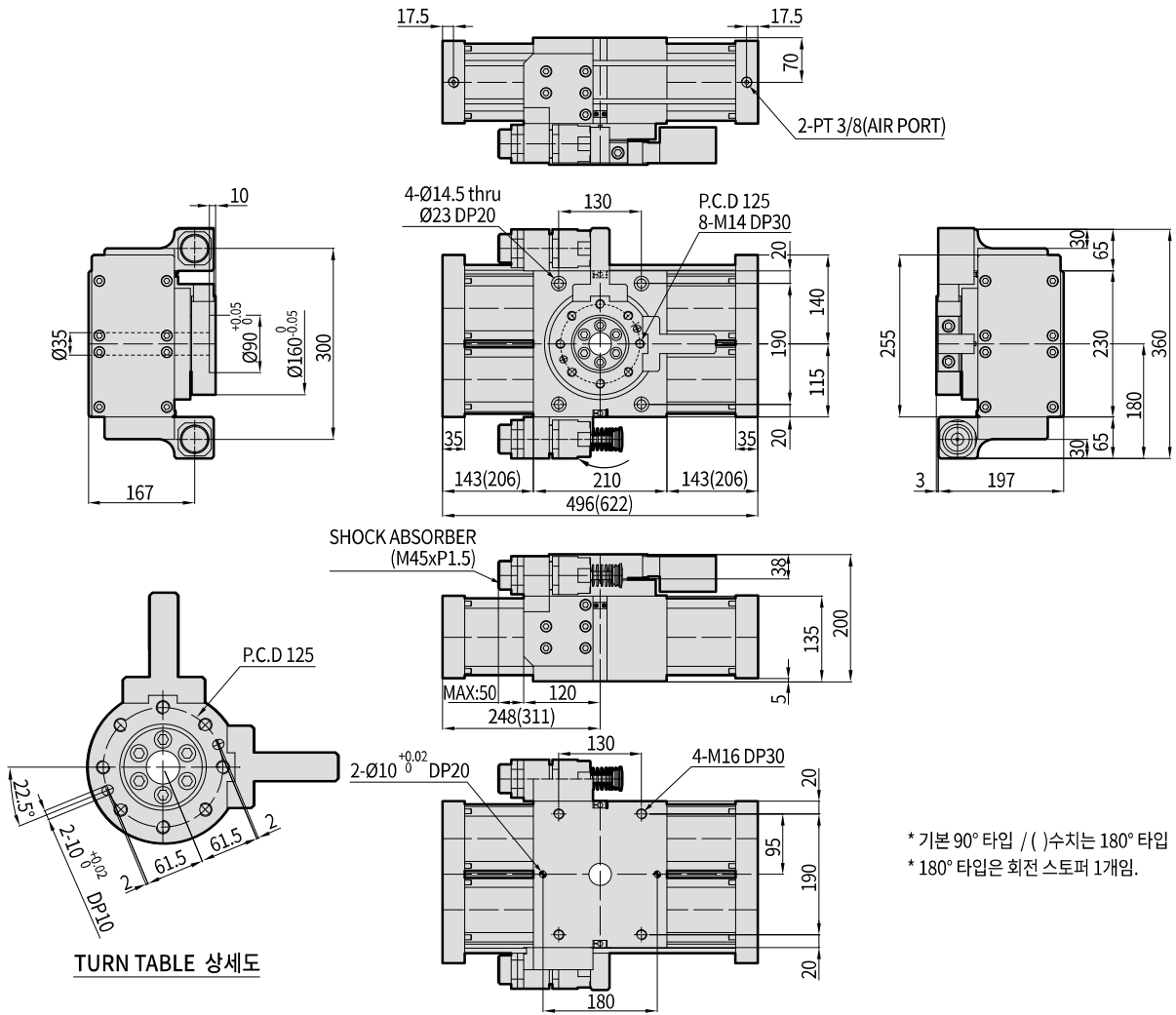
PRC-H

PRD

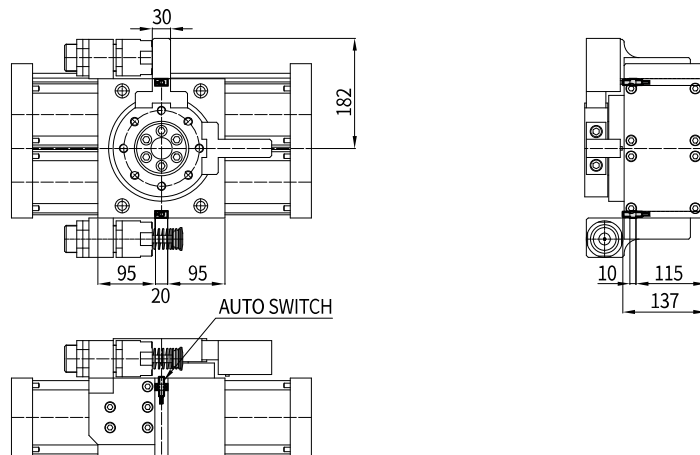
■ PRY-S Series

100S

PRY100S

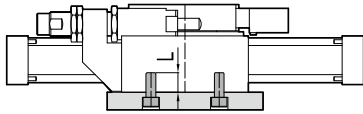


PRY100S Auto Switch 장착 예



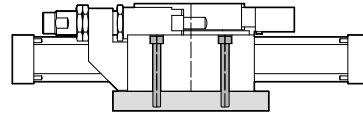
취부형태

1. 실린더 몸체 탭 취부형



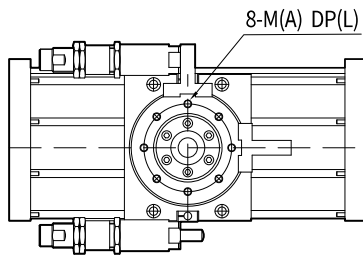
사 양	사용볼트	적정 체결 토오크 (kgf·cm)	최대나사깊이 L (mm)
PRY40S	M10×P1.5	360	20
PRY60S	M12×P1.75	670	25
PRY80S	M14×P2	1067	25
PRY100S	M16×P2	1650	30

2. 실린더 몸체 관통 취부형



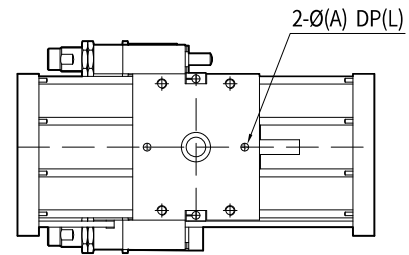
사 양	사용볼트	적정 체결 토오크 (kgf·cm)
PRY40S	M8×P1.25	157
PRY60S	M10×P1.5	360
PRY80S	M12×P1.75	670
PRY100S	M14×P2	1067

3. 테이블 탭 취부형



사 양	사용볼트 A	적정 체결 토오크 (kgf·cm)	최대나사깊이 L (mm)
PRY40S	M8×P1.25	157	20
PRY60S	M10×P1.5	360	25
PRY80S	M12×P1.75	670	30
PRY100S	M14×P2	1067	30

4. 실린더 몸체 위치 결정



사 양	적용 핀 A	적용 핀 깊이 L (mm)
PRY40S	Ø8	15
PRY60S	Ø8	20
PRY80S	Ø10	20
PRY100S	Ø10	20

ROTARY

PRC
PRK
PRC-S
PRC-ST
PRC-SH
PRY-S
PRC-H
PRD