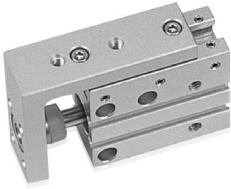


# PS Series

## 특징



- 취부용 Guide Plate에 Cross Roller Bearing 탑재형으로 고정도의 위치정도 실현 ( $\pm 0.01$ )
- 산전 및 반도체 산업의 Up-Down, Clamping, Stopper, Feeding Pusher용으로 사용
- 고속응답성 및 내구성의 우수
- 취부 및 조합형태의 다양성
- 위치검출용 Auto Switch 부착가능
- 2방향 Air Port(배면, 바닥면)

## 주문형식

**PS 12 - 10 - A2 S**  
 ① ② ③ ④ ⑤

① 기본형식

②, ③ 실린더경 및 행정(mm)

호칭	CYL경(mm)	행정(mm)
06	6	5, 10, 15, 20, 25, 30
12	12	
16	16	

④ Auto Switch 종류

기호	종류	길이
A2	유접점 PRO-A2 (2선식)	1m
A2L		3m
B2	무접점 PRO-B2 (3선식)	1m
B2L		3m

⑤ Auto Switch 수량

무기호	2개
S	1개

## 사양

형식	PS06	PS12	PS16
실린더경(mm)	6	12	16
로드경(mm)	3	6	8
행정(mm)	5 ~ 30	5 ~ 30	5 ~ 30
이론추력(kgf)	전진	5.6	10
	후진	4.2	7.5
배관접속구	M5	M5	M5
최대허용적재중	0.12	0.35	0.5
사용유체	청정공기 주1)		
사용압력(kgf/cm <sup>2</sup> )	1.5 ~ 7 (보충내압력: 9.8) 주2)		
사용윤활	불필요 (급유시 터어빈오일 1종 ISOVG 32)		
사용온도(℃)	5 ~ 60		
사용속도(mm/sec)	50 ~ 300		
작동방식	복동형		
정도(mm)	$\pm 0.01$		
위치확인용오토스위치	PRO-A2 (유접점 오토스위치), 근접스위치		

주1) 청정공기: 3~10 $\mu$ m의 여과도를 거친 99.9%의 액상유분 및 과포화 수분 0.3%의 고형물질을 함유하는 청정도의 공기

주2) 보충내압력: 무부하 상태로 1분간 상기압력을 가압했을때 부품에 이상이 발생되지 않는 압력

\* 상기 이론 추력은 사용 공기압 5kgf/cm<sup>2</sup>을 기준으로 하는 허용치입니다.