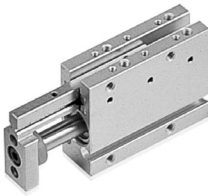


SC10S

특징



- 소형 Air Cylinder구조에 Guide기구를 일체화시킨 Miniature Guide Cylinder
- 취부용 Guide Plate에 Cross Roller Bearing 탑재형으로 고정도의 위치정도 실현(± 0.01)
- 산전 및 반도체 산업의 Up-Down, Clamping, Stopper, Feeding Pusher용으로 사용

주문형식

SC 10S - 05 - A2 S
 ① ② ③ ④ ⑤

- ① 기본형식
 ②, ③ 실린더경 및 행정(mm)

호 칭	②CYL경(mm)	③행정
10S	10	5, 10, 20, 30

④ Auto Switch 종류

기호	종 류	길이
A2	유접점 PRO-A2 (2선식)	1m
A2L		3m
B2	무접점 PRO-B2 (3선식)	1m
B2L		3m

⑤ Auto Switch 수량

무기호	2개
S	1개

사양

형 식		SC10S
실린더경(mm)		10
로드경(mm)		6
행정(mm)		5 ~ 30
이론추력(kgf)	전 진	3.9
	후 진	2.5
배관접속구		M5
최대하용적재하중		0.3
사용유체		청정공기 주1)
사용압력(kgf/cm ²)		1.5 ~ 7 (보충 내압력 : 9.8) 주2)
사용윤활		불필요 (급유시 터어빈오일 1종 ISOVG 32)
사용온도(°C)		5 ~ 60
사용속도(mm/sec)		50 ~ 300
작동방식		복동형
정도(mm)		± 0.01

주1) 청정공기 : 3~10 μ m의 여과도를 거친 99.9%의 액상유분 및 과포화 수분 0.3%의 고형물질을 함유하는 청정도의 공기

주2) 보충내압력 : 무부하 상태로 1분간 상기압력을 가압했을때 부품에 이상이 발생되지 않는 압력

※ 상기 이론 추력은 사용 공기압 5kgf/cm²을 기준으로 하는 허용치입니다.