

## SEPARATOR CYLINDER

# SP12

### 특 징

- 2본의 Cylinder를 교차로 이송시키는 Separator Cylinder
- 부품의 분리, 정렬작업에 적합
- 사각의 로드와 돌출부 커버면의 간섭을 활용한 회전방지 기능
- 위치검출용 Auto Switch 부착 가능



### 주문형식

## SP12 - 20 - A2 L S

①                      ②                      ③                      ④                      ⑤

#### ① 기본형식

② 행정거리(mm) : 20

#### ③ Auto Switch 사양

기 호	Switch 종류	배 선		부하전압		부하전류		보호등급	동작시간
		배선방식	배선방향	AC	DC	AC	DC		
무기호		Auto Switch 없음							
A2	자기감지 유접점	2선식	횡취출	100V	24V	5~20mA	5~40mA	IP 67	1ms
A2C	자기감지 유접점	2선식	횡취출	100V	24V	5~20mA	5~40mA	IP 67	1ms
A2V	자기감지 유접점	2선식	종취출	100V	24V	5~20mA	5~40mA	IP 67	1ms
B2	자기감지 무접점	3선식	횡취출	-	24V (5~28V)	-	50mA 이하	IP 67	1ms
B2B	자기감지 무접점	2선식	횡취출	-	24V (10~28V)	-	50mA 이하	IP 67	1ms
B3B	자기감지 무접점	2선식	종취출	-	24V (10~28V)	-	50mA 이하	IP 67	1ms
B3C	자기감지 무접점	3선식	종취출	-	24V (5~28V)	-	50mA 이하	IP 67	1ms

\* 종취출 배선방향 센서 적용 시, 외부 돌출에 주의 바랍니다. (Auto Switch 기술자료 참조)

#### ④ Auto Switch 배선 길이

기 호	배선 길이
무기호	1M
L	3M

#### ⑤ Auto Switch 수량

기 호	수 량
무기호	2개
S	1개

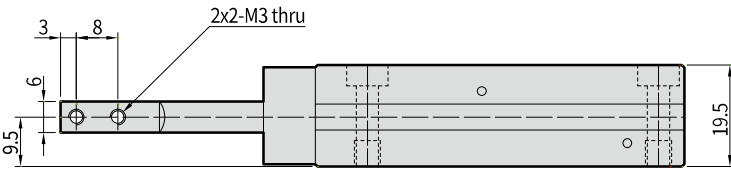
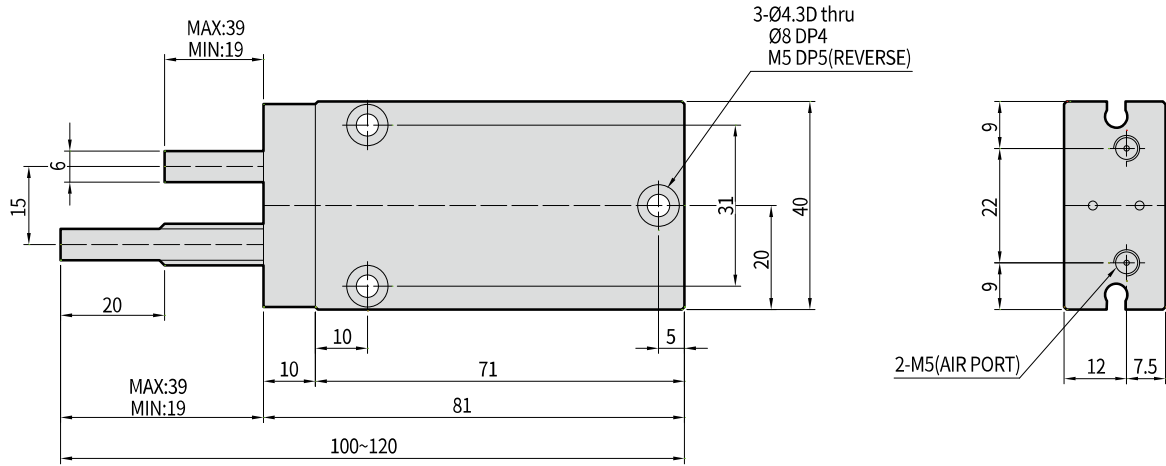
사 양

형 식		SP12-20
실린더경(mm)		12
로드경(mm)		8
행정거리(mm)		20
이론추력(kgf)	전진	5.6
	후진	3.14
사용공기압 : 5kgf/cm <sup>2</sup>		
배관접속구		M5
본체중량(kgf)		0.21
최대적재하중(kgf)		0.3
사용유체		청정공기 주1)
사용압력(kgf/cm <sup>2</sup> )		1.5 ~ 7 (보증 내압력 : 10.5) 주2)
사용윤활		불필요 (급유시 터어빈오일 1종 ISO VG 32)
사용온도(°C)		5 ~ 60
작동방식		복동형 (Air 관로에 의한 상대적 전후진 운동)
정도(mm)		± 0.1
불회전정도(°)		± 1.5

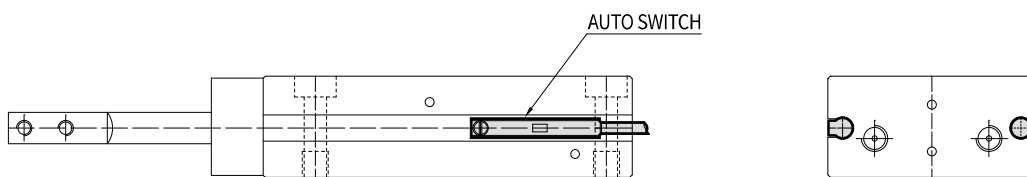
주1) 청정공기 : 3~10μm의 여과도를 거친 99.9%의 액상유분 및 과포화 수분 0.3%의 고형물질을 함유하는 청정도의 공기  
 주2) 보증 내압력 : 무부하 상태로 1분간 상압력을 가압했을때 부품에 이상이 발생되지 않는 압력



SP12-20

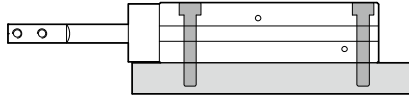


SP12-20 Auto Switch 장착 예



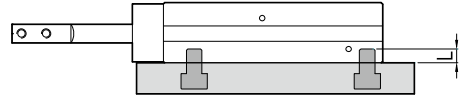
취부형태

1. 실린더 몸체 관통 취부형



사 양	사용볼트	적정 체결 토크 (kgf·cm)
SP12-20	M4×P0.7	25

2. 실린더 몸체 탭 취부형



사 양	사용볼트 A	적정 체결 토크 (kgf·cm)	최대나사깊이 L (mm)
SP12-20	M5×P0.8	51	4

SEPARATOR

SP12